



**PROCEDURA APERTA  
PER L'IMPLEMENTAZIONE, COMPRESA FORNITURA, MESSA IN  
SERVIZIO E MANUTENZIONE, DI UN SISTEMA DI LETTURA  
TARGHE PER FINI DI POLIZIA, STATISTICI E AMBIENTALI E DI 10  
PANNELLI A MESSAGGIO VARIABILE**

**CIG 8190468C00**

**AMBITO 1**

**CUP I17H18002610001**

**CPV 32323500-8**


**AMBITO 2**

**CUP I16G18000350005**

**CPV 34924000-0**

**Allegato 1 al Capitolato Tecnico**

**DETTAGLIO LOCALIZZAZIONE E DISTRIBUZIONE TRANSITI SUI VARCHI  
DELLA CITTÀ DI BERGAMO**

	Procedura aperta per l'implementazione, compresa fornitura, messa in servizio e manutenzione, di un sistema di lettura targhe per fini di polizia, statistici e ambientali e di 10 pannelli a messaggio variabile <b>Allegato 1 al Capitolato Tecnico</b>	GENNAIO 2020
		Pagina 2 di 51

## **SOMMARIO**

<b>1</b>	<b>BRIANTEA – VIA BERGAMO .....</b>	<b>3</b>
1.1	FLUSSI RILEVATI (ANNO 2016) – INGRESSO IN BERGAMO.....	4
1.2	FLUSSI RILEVATI (ANNO 2016) – USCITA DA BERGAMO .....	6
<b>2</b>	<b>S.S. 525 DEL BREMBO VIA GRUMELLO .....</b>	<b>8</b>
2.1	FLUSSI RILEVATI (ANNO 2016) – INGRESSO IN BERGAMO.....	9
2.2	FLUSSI RILEVATI (ANNO 2016) – USCITA DA BERGAMO .....	11
<b>3</b>	<b>S.S. 42 DEL TONALE VIA STEZZANO .....</b>	<b>13</b>
3.1	FLUSSI RILEVATI (ANNO 2016) – INGRESSO IN BERGAMO.....	14
3.2	FLUSSI RILEVATI (ANNO 2016) – USCITA DA BERGAMO .....	16
<b>4</b>	<b>CASELLO AUTOSTRADALE DI BERGAMO VIA AUTOSTRADA.....</b>	<b>18</b>
4.1	FLUSSI RILEVATI (ANNO 2016) – INGRESSO IN BERGAMO.....	19
4.2	FLUSSI RILEVATI (ANNO 2016) – USCITA DA BERGAMO .....	21
<b>5</b>	<b>SVINCOLO ORIO .....</b>	<b>23</b>
5.1	FLUSSI RILEVATI (ANNO 2016) – INGRESSO IN BERGAMO.....	24
<b>6</b>	<b>S.S. 42 DEL TONALE VIA BORGO PALAZZO .....</b>	<b>26</b>
6.1	FLUSSI RILEVATI (ANNO 2016) – INGRESSO IN BERGAMO.....	27
6.2	FLUSSI RILEVATI (ANNO 2016) – USCITA DA BERGAMO .....	29
<b>7</b>	<b>S.C. 461 - VIA DEI BERSAGLIERI.....</b>	<b>31</b>
7.1	FLUSSI RILEVATI (ANNO 2016) – INGRESSO IN BERGAMO.....	32
7.2	FLUSSI RILEVATI (ANNO 2016) – USCITA DA BERGAMO .....	34
<b>8</b>	<b>S.P. 35 - VIA CORRENTI.....</b>	<b>36</b>
8.1	FLUSSI RILEVATI (ANNO 2016) – INGRESSO IN BERGAMO.....	37
8.2	FLUSSI RILEVATI (ANNO 2016) – USCITA DA BERGAMO .....	39
<b>9</b>	<b>S.C. 74 - VIA CORRIDONI.....</b>	<b>41</b>
9.1	FLUSSI RILEVATI (ANNO 2016) – INGRESSO IN BERGAMO.....	42
9.2	FLUSSI RILEVATI (ANNO 2016) – USCITA DA BERGAMO .....	44
<b>10</b>	<b>S.S. 470 - VIA RAMERA.....</b>	<b>46</b>
10.1	FLUSSI RILEVATI (ANNO 2016) – INGRESSO IN BERGAMO.....	47
10.2	FLUSSI RILEVATI (ANNO 2016) – USCITA DA BERGAMO .....	49

## 1 BRIANTEA – VIA BERGAMO





Procedura aperta per l'implementazione, compresa fornitura, messa in servizio e manutenzione, di un sistema di lettura targhe per fini di polizia, statistici e ambientali e di 10 pannelli a messaggio variabile  
**Allegato 1 al Capitolato Tecnico**

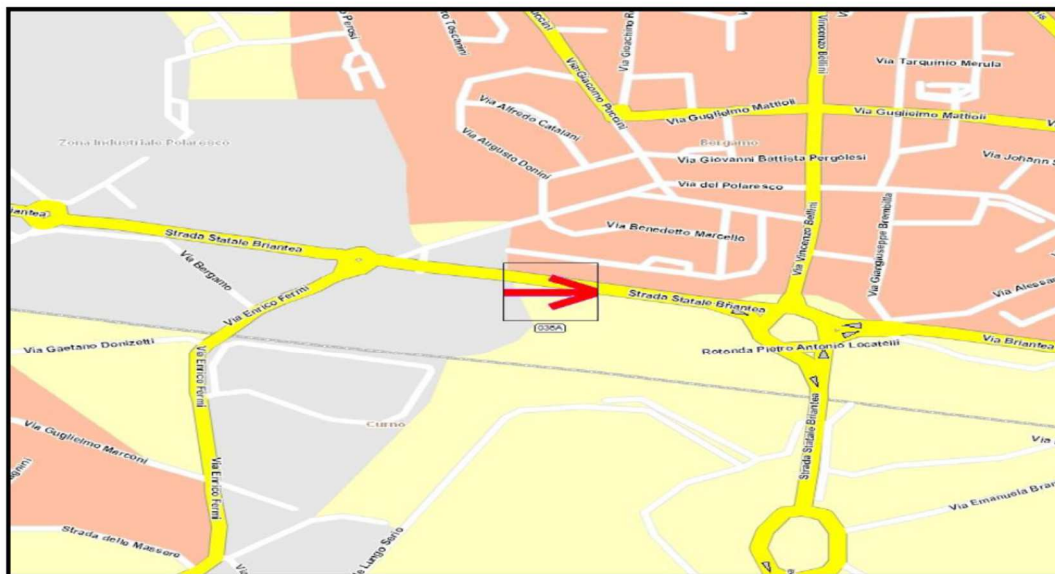
GENNAIO  
2020

Pagina 4 di 51

### 1.1 FLUSSI RILEVATI (ANNO 2016) – INGRESSO IN BERGAMO

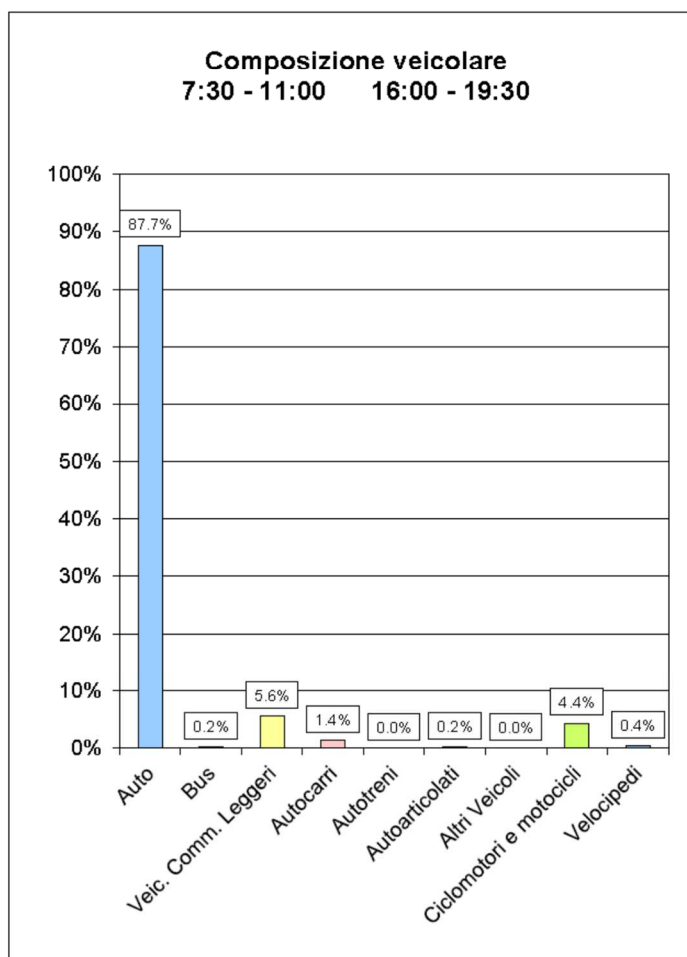
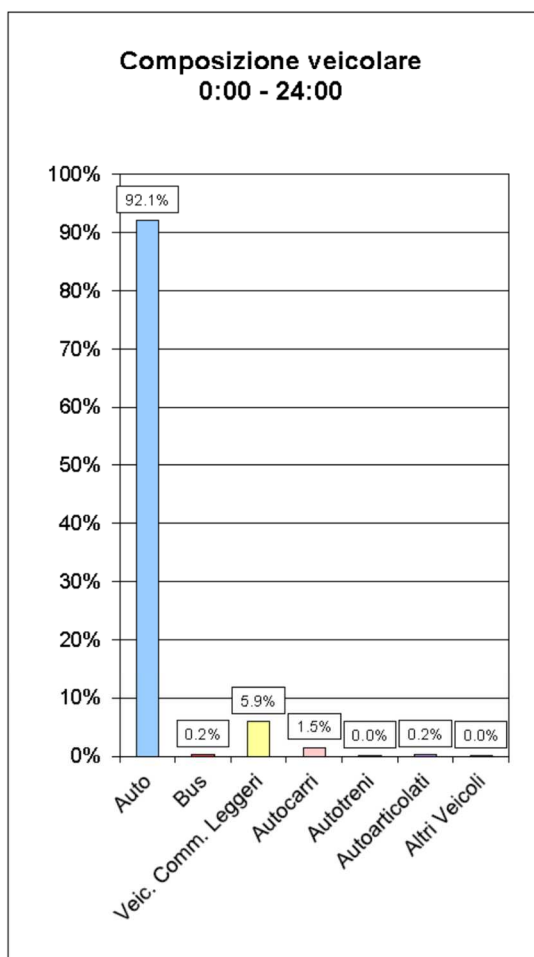
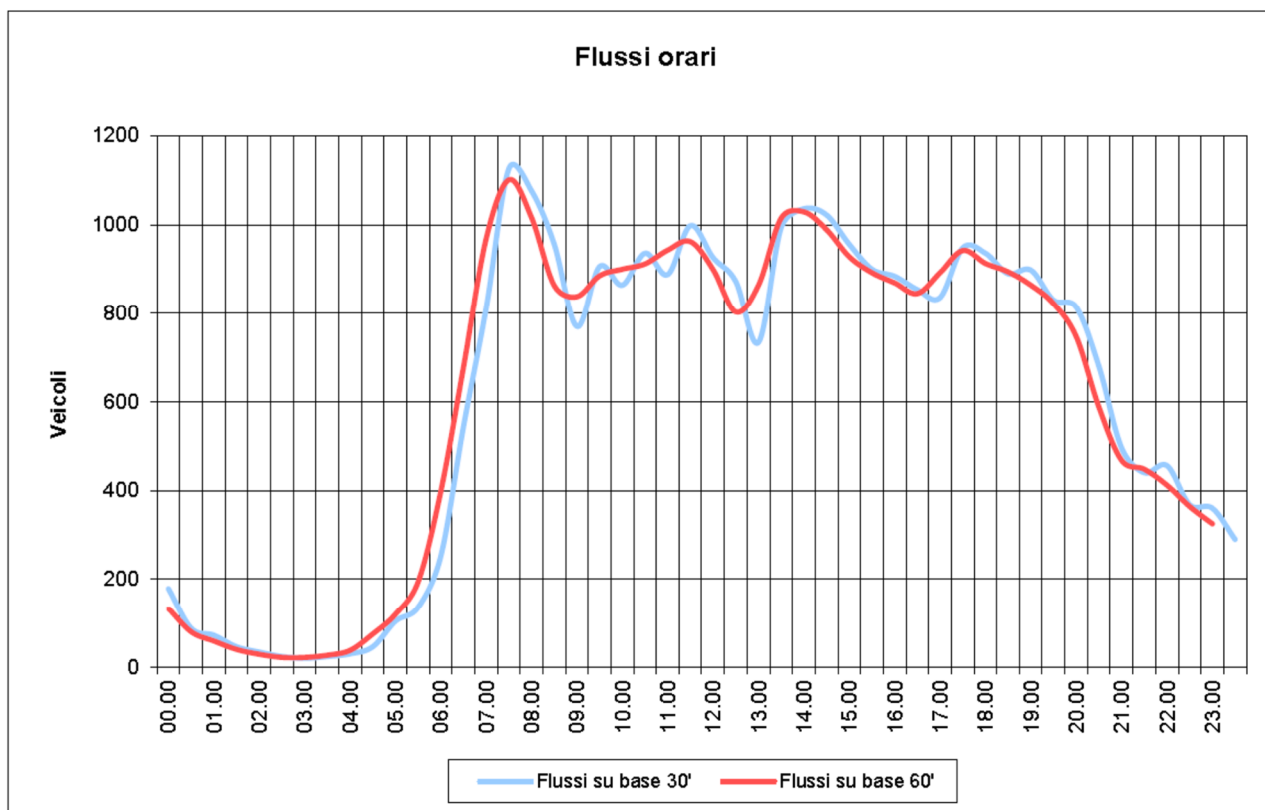
Sezione	036	Direzione	A
Strada	Via Bergamo (SS342)	Tipo	Radiali esterne
Tratto	Ovest della Circonvallazione		
Da	Circonvallazione	A	Rotonda Locatelli

#### Planimetria



#### Foto







Procedura aperta per l'implementazione, compresa fornitura, messa in servizio e manutenzione, di un sistema di lettura targhe per fini di polizia, statistici e ambientali e di 10 pannelli a messaggio variabile  
**Allegato 1 al Capitolato Tecnico**

GENNAIO  
2020

Pagina 6 di 51

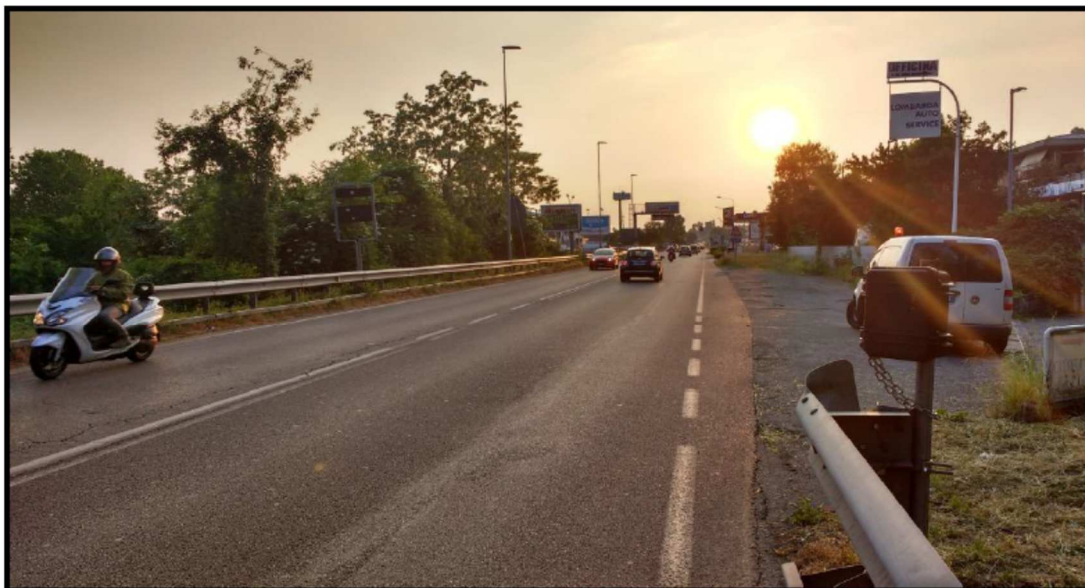
## 1.2 FLUSSI RILEVATI (ANNO 2016) – USCITA DA BERGAMO

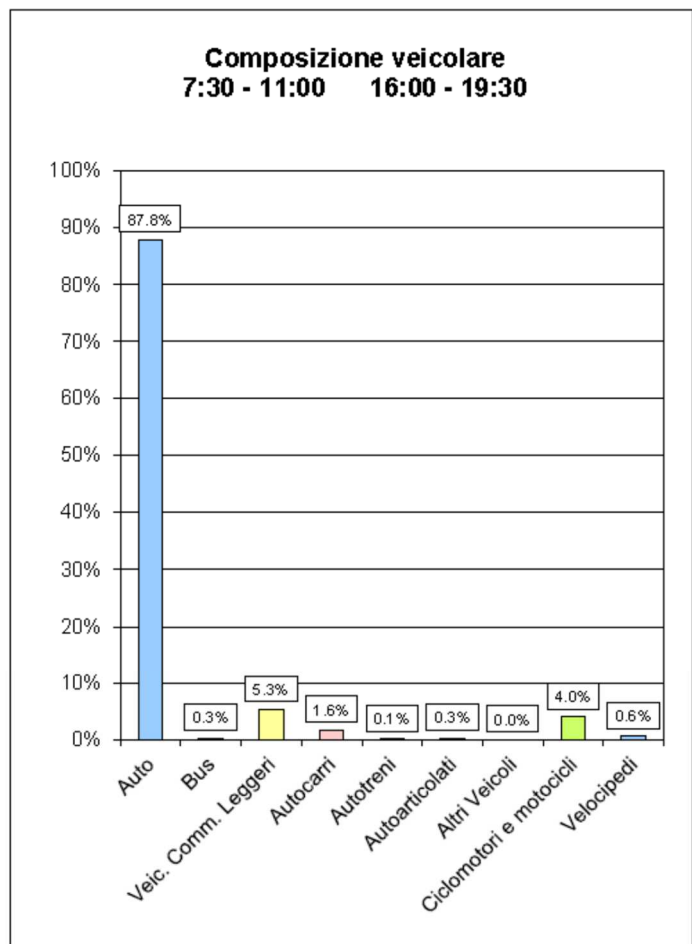
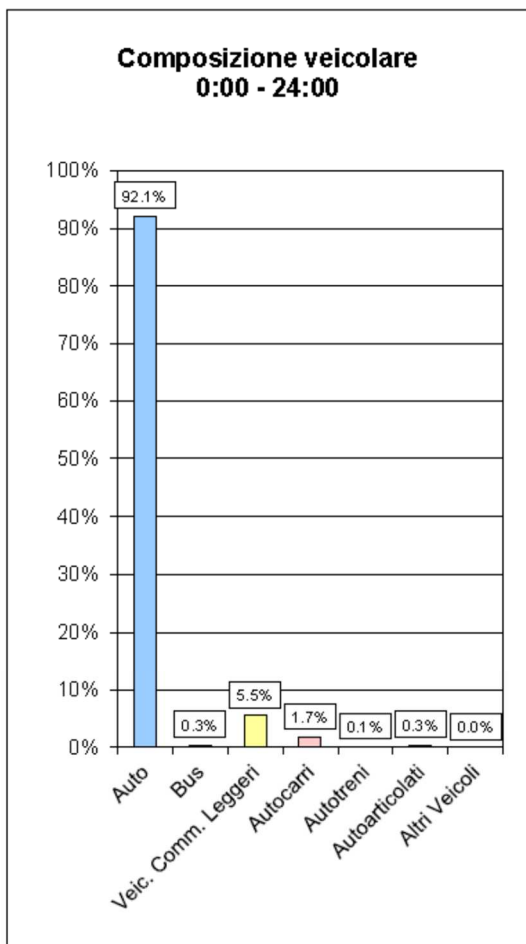
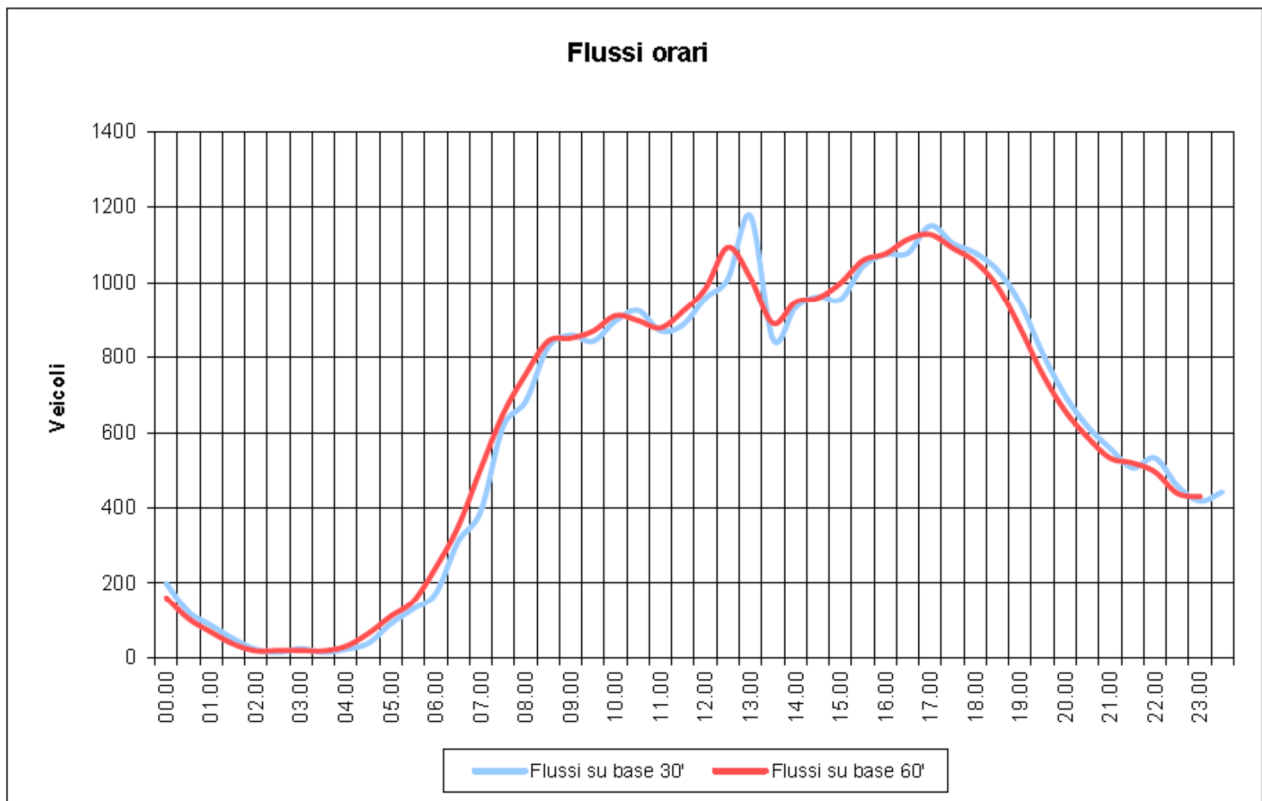
<b>Sezione</b>	036	<b>Direzione</b>	B
<b>Strada</b>	Via Bergamo (SS342)	<b>Tipo</b>	Radiali esterne
<b>Tratto</b>	Ovest della Circonvallazione		
<b>Da</b>	Rotonda Locatelli	<b>A</b>	Circonvallazione

### Planimetria



### Foto





## 2 S.S. 525 DEL BREMBO VIA GRUMELLO







Procedura aperta per l'implementazione, compresa fornitura, messa in servizio e manutenzione, di un sistema di lettura targhe per fini di polizia, statistici e ambientali e di 10 pannelli a messaggio variabile  
**Allegato 1 al Capitolato Tecnico**

GENNAIO  
2020

Pagina 9 di 51

## 2.1 FLUSSI RILEVATI (ANNO 2016) – INGRESSO IN BERGAMO

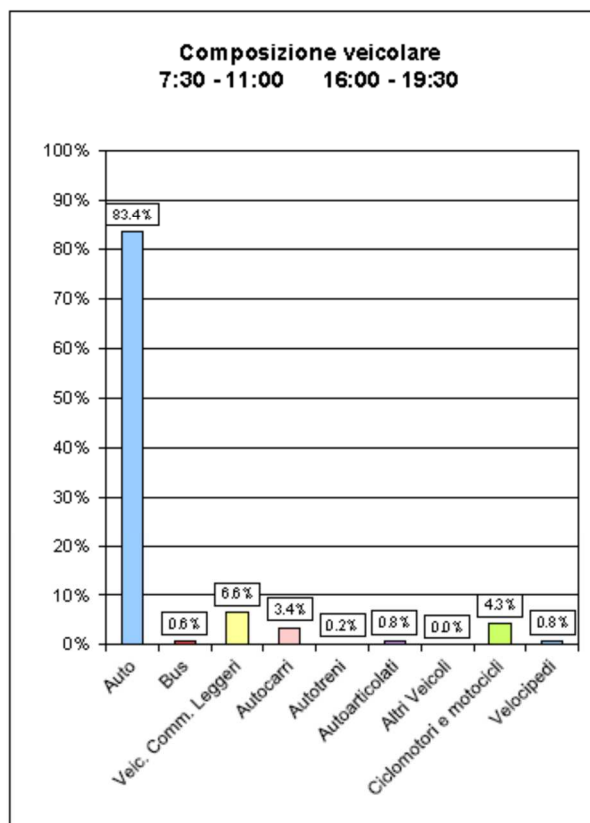
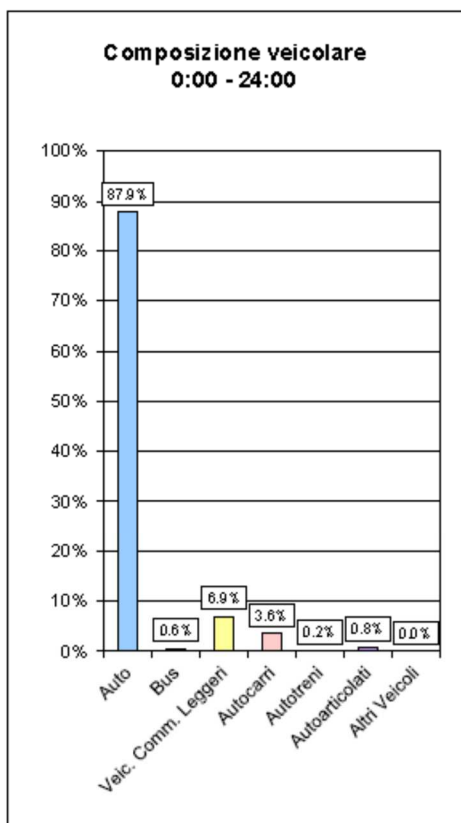
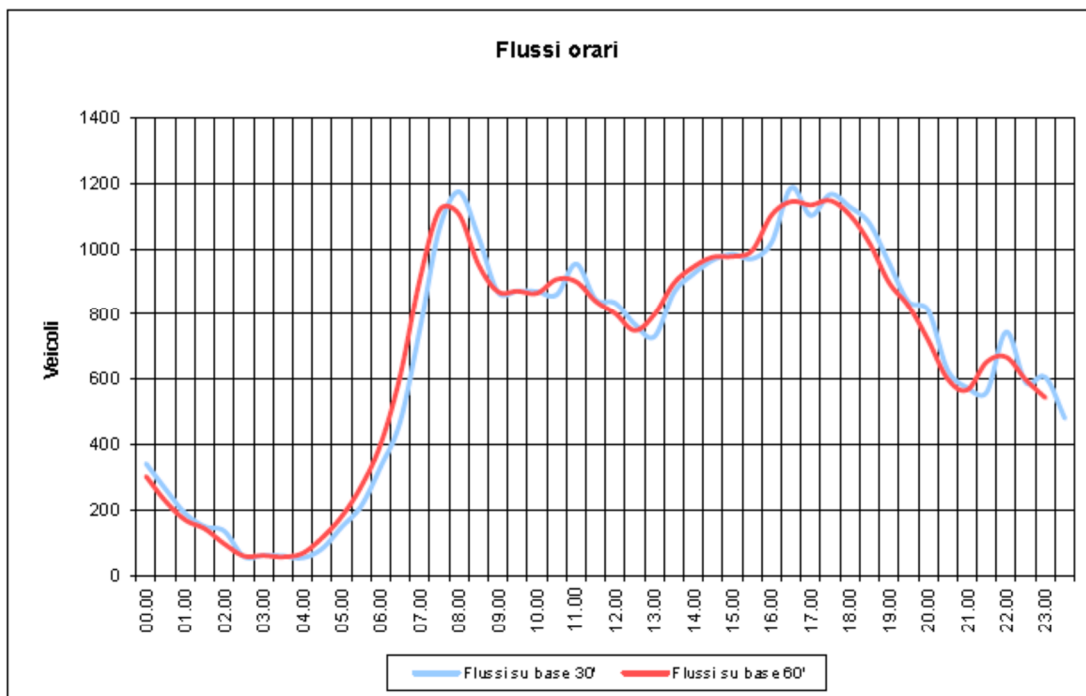
<b>Sezione</b>	034	<b>Direzione</b>	A
<b>Strada</b>	Via Grumello	<b>Tipo</b>	Radiali esterne
<b>Tratto</b>	Sud della Circonvallazione		
<b>Da</b>	Via Enrico Moratti	<b>A</b>	Circonvallazione

### Planimetria



### Foto

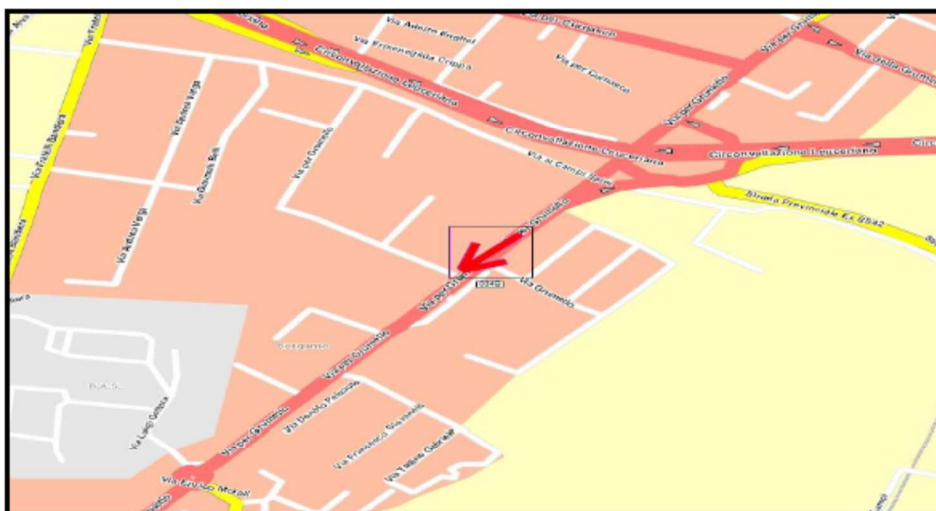




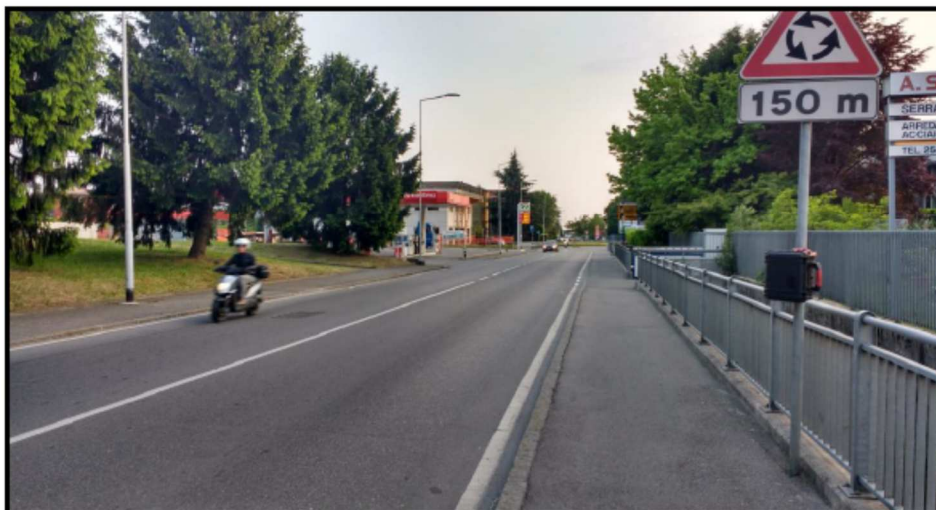
## 2.2 FLUSSI RILEVATI (ANNO 2016) – USCITA DA BERGAMO

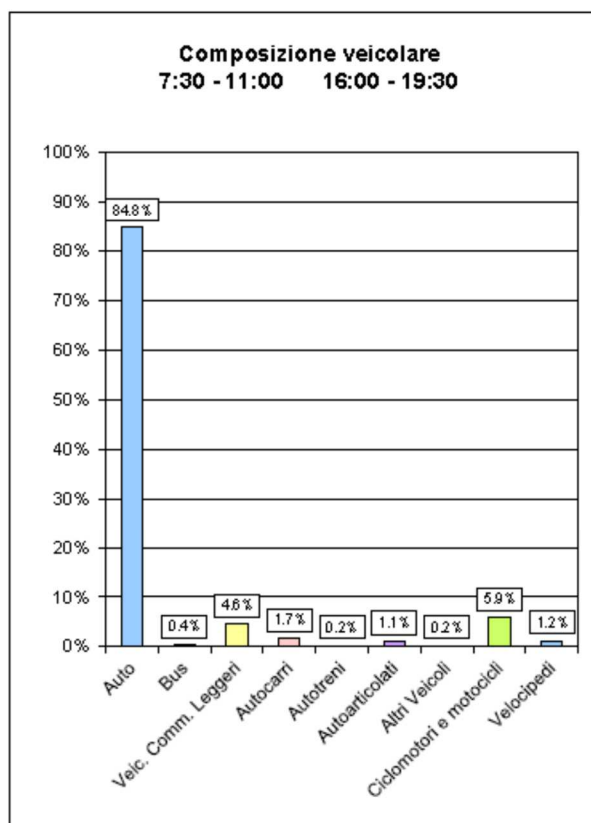
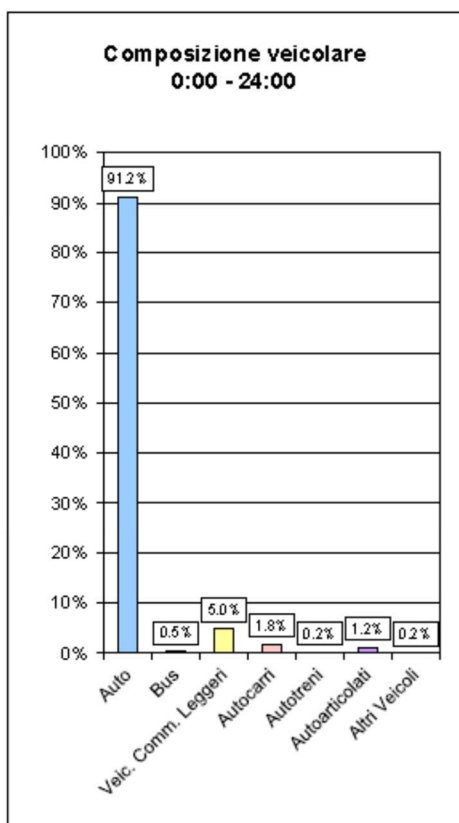
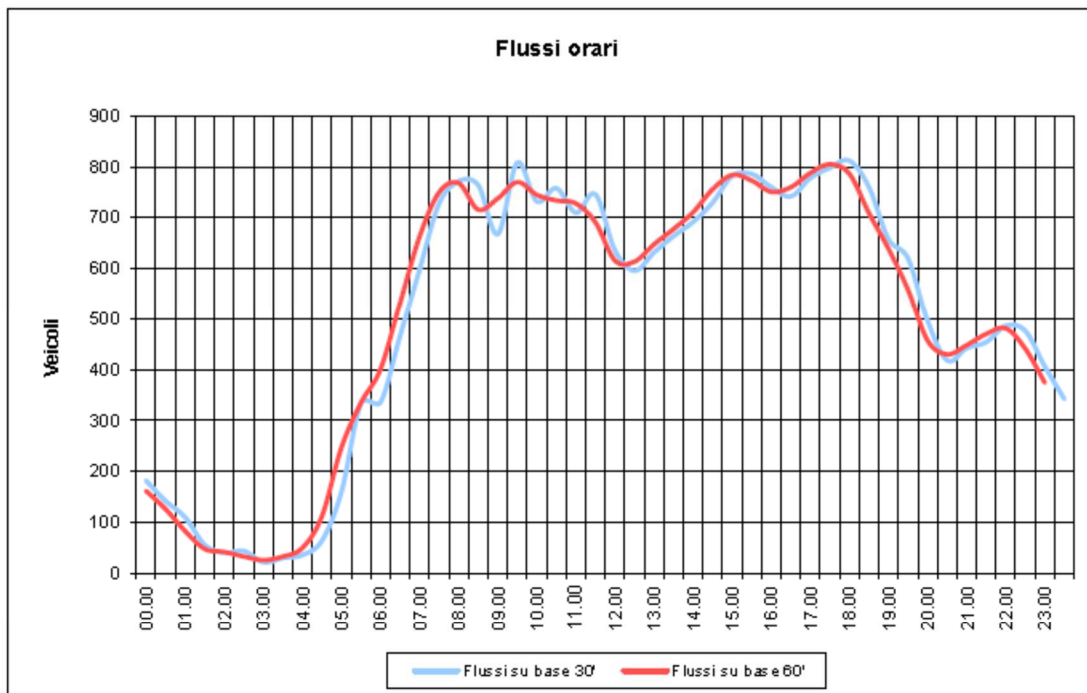
<b>Sezione</b>	034	<b>Direzione</b>	B
<b>Strada</b>	Via Grumello	<b>Tipo</b>	Radiali esterne
<b>Tratto</b>	Sud della Circonvallazione		
<b>Da</b>	Circonvallazione	<b>A</b>	Via Enrico Moratti

### Planimetria



### Foto





### 3 S.S. 42 DEL TONALE VIA STEZZANO



### 3.1 FLUSSI RILEVATI (ANNO 2016) – INGRESSO IN BERGAMO

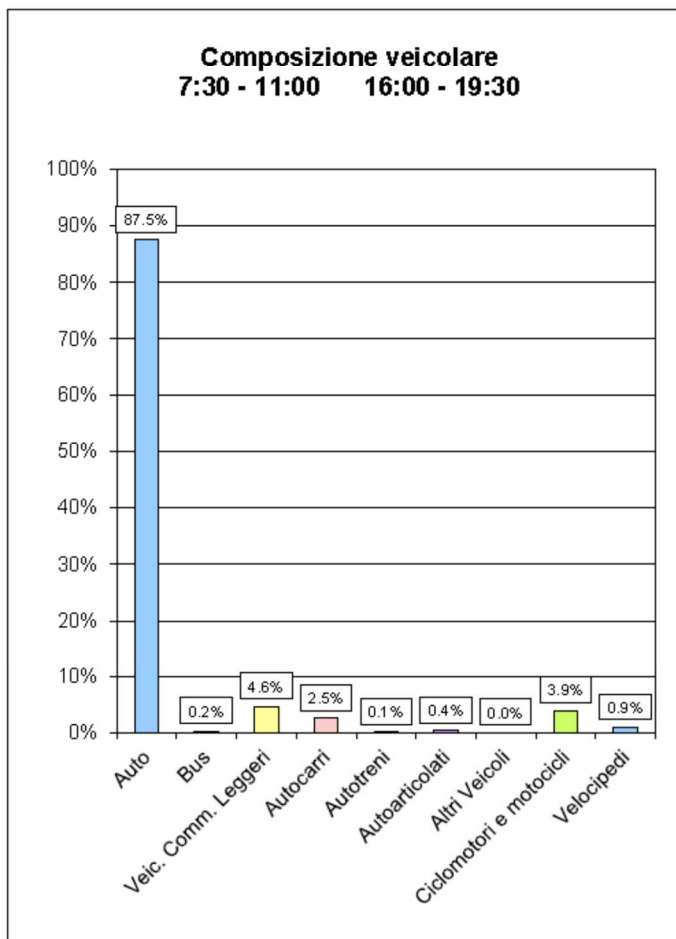
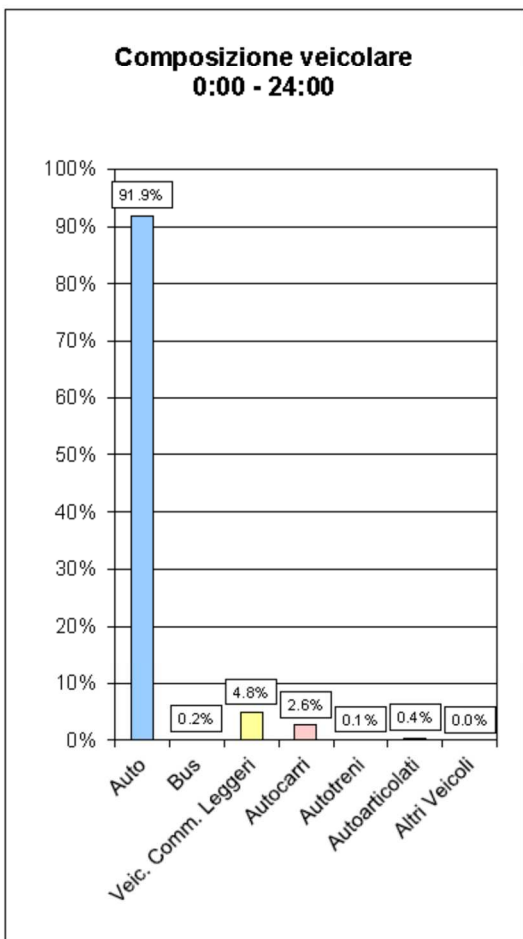
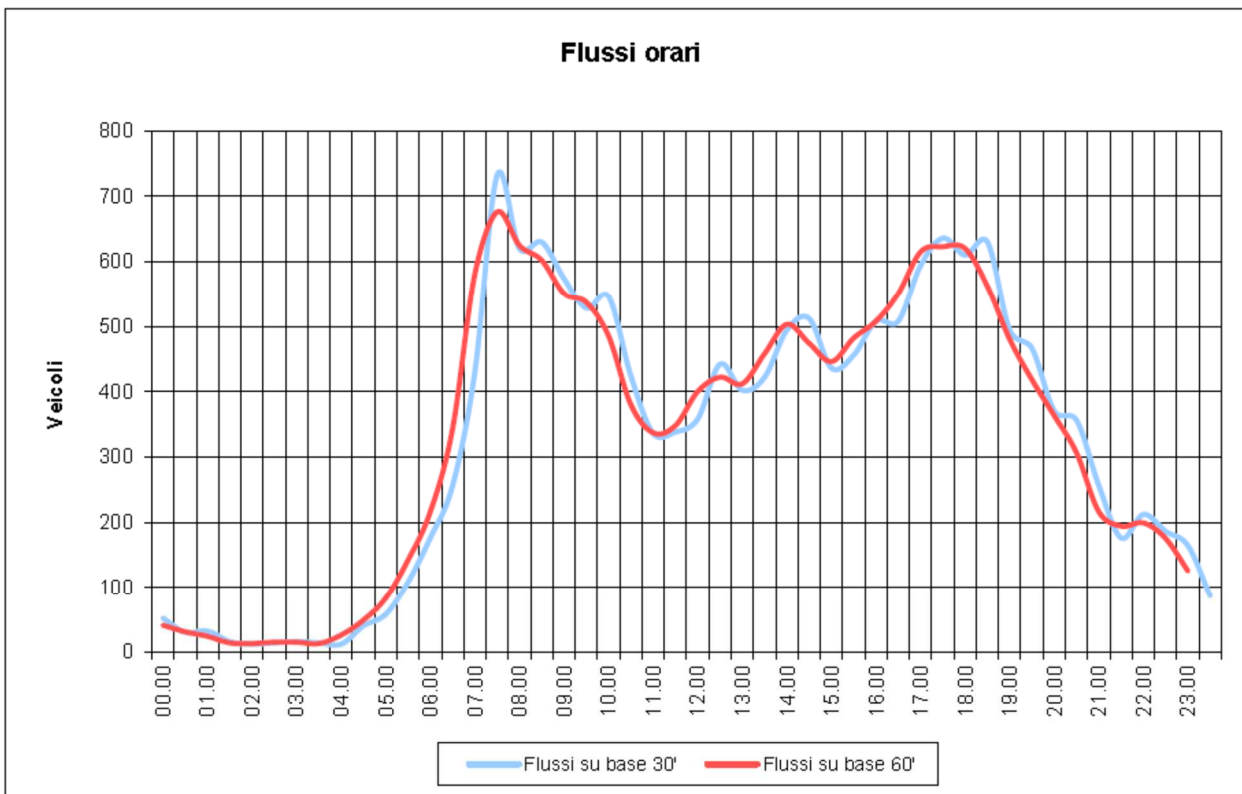
<b>Sezione</b>	033	<b>Direzione</b>	A
<b>Strada</b>	Via Stezzano	<b>Tipo</b>	Radiali esterne
<b>Tratto</b>	Nord del sottopasso Autostrada		
<b>Da</b>	Sottopasso Autostrada	<b>A</b>	Bergamo

#### Planimetria



#### Foto







Procedura aperta per l'implementazione, compresa fornitura, messa in servizio e manutenzione, di un sistema di lettura targhe per fini di polizia, statistici e ambientali e di 10 pannelli a messaggio variabile  
**Allegato 1 al Capitolato Tecnico**

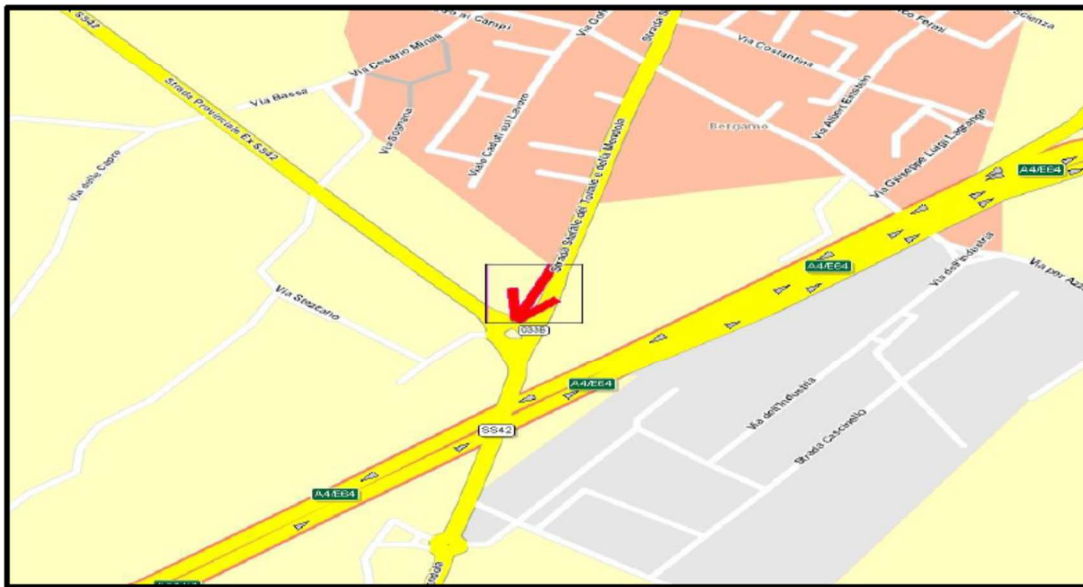
GENNAIO  
2020

Pagina 16 di 51

### 3.2 FLUSSI RILEVATI (ANNO 2016) – USCITA DA BERGAMO

<b>Sezione</b>	033	<b>Direzione</b>	B
<b>Strada</b>	Via Stezzano	<b>Tipo</b>	Radiali esterne
<b>Tratto</b>	Nord del sottopasso Autostrada		
<b>Da</b>	Bergamo	<b>A</b>	Sottopasso Autostrada

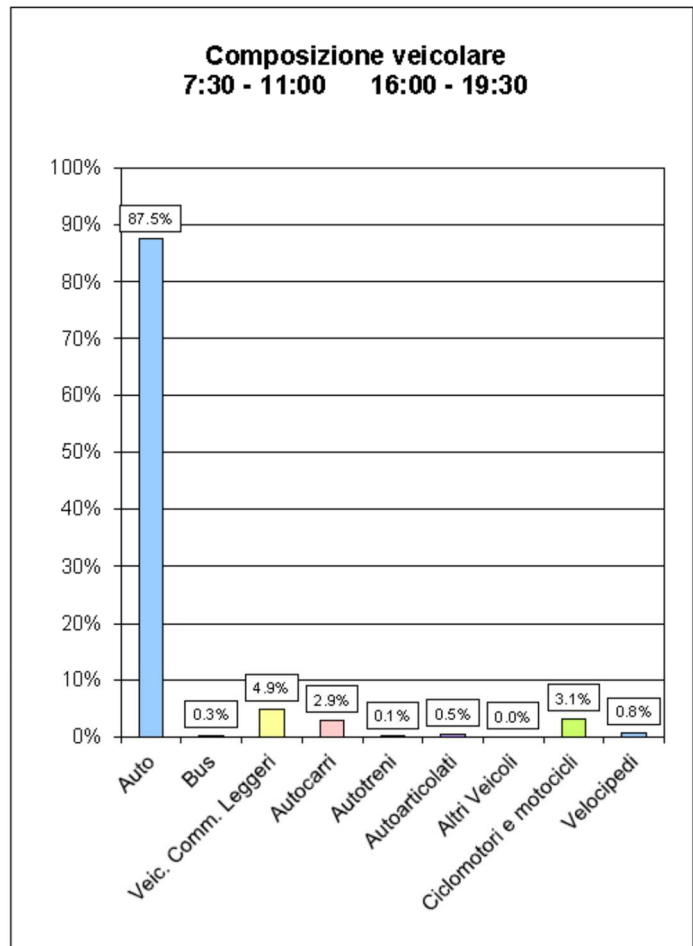
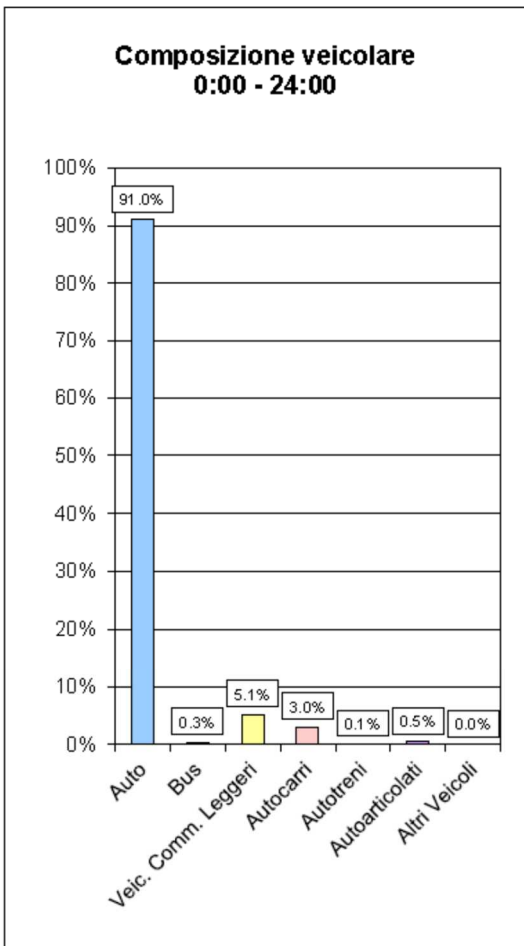
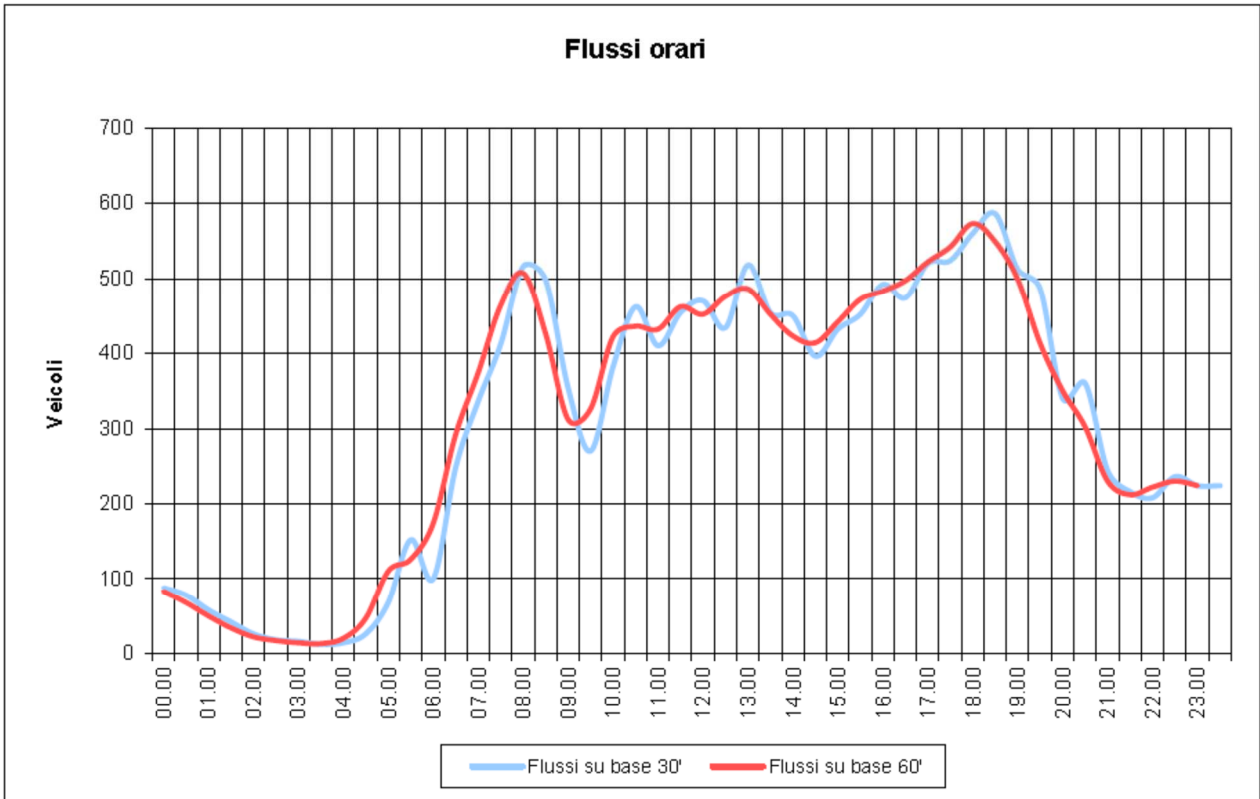
#### Planimetria



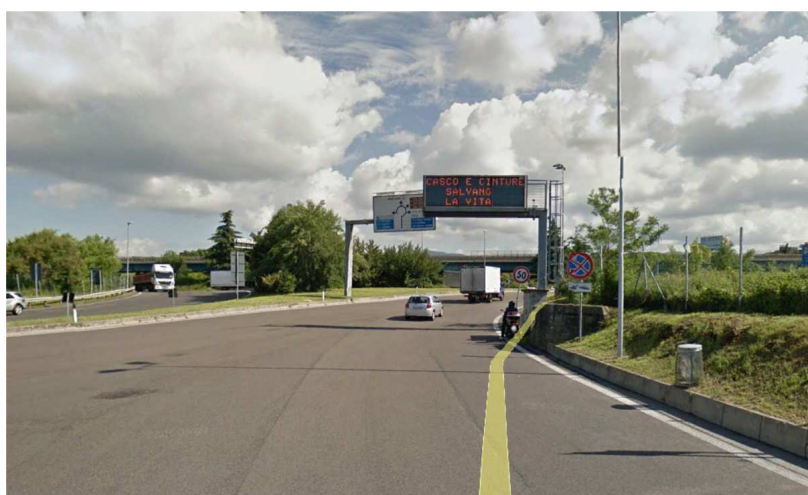
#### Foto







#### 4 CASELLO AUTOSTRADALE DI BERGAMO VIA AUTOSTRADA

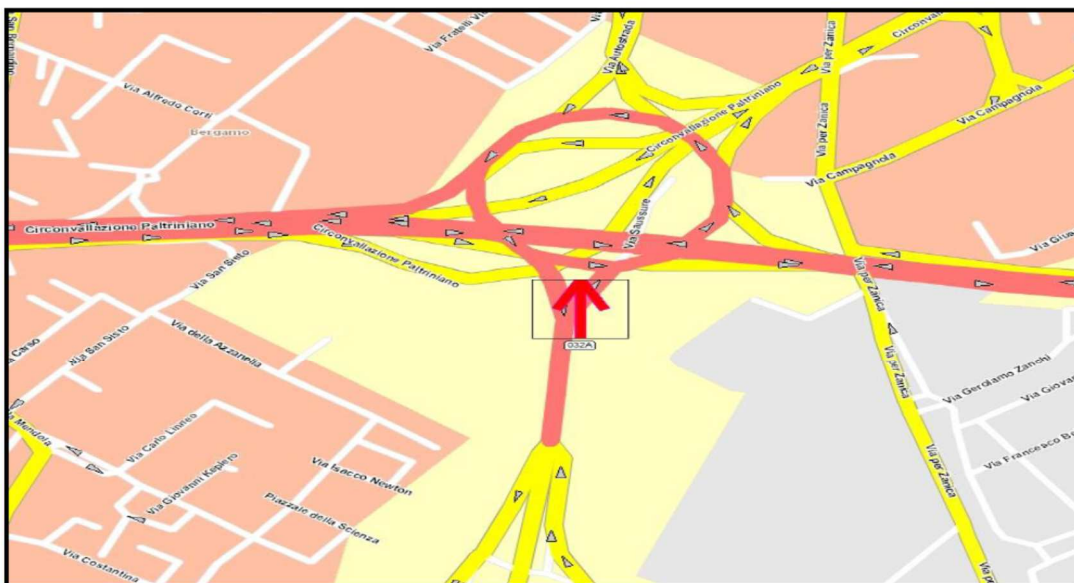


**Su questa postazione dovrà essere posizionato un nuovo palo di sostegno delle telecamere  
(non potrà essere utilizzato il portale di proprietà di Autostrade S.p.A.)**

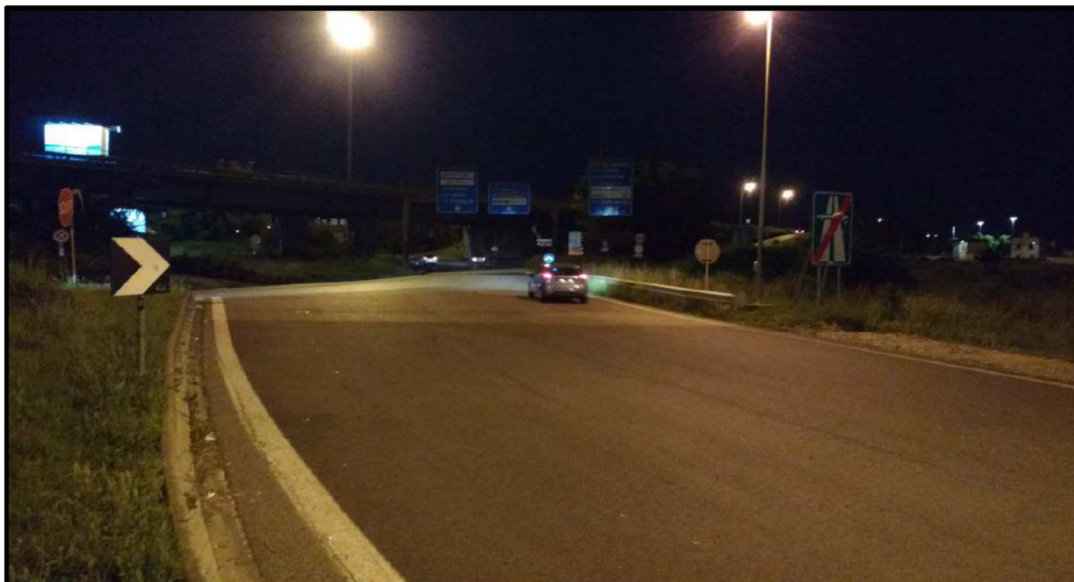
4.1 FLUSSI RILEVATI (ANNO 2016) – INGRESSO IN BERGAMO

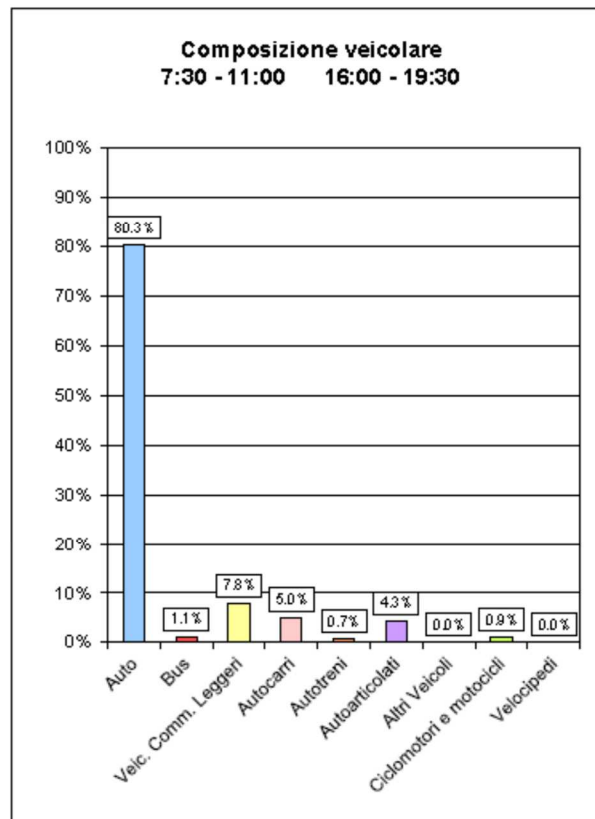
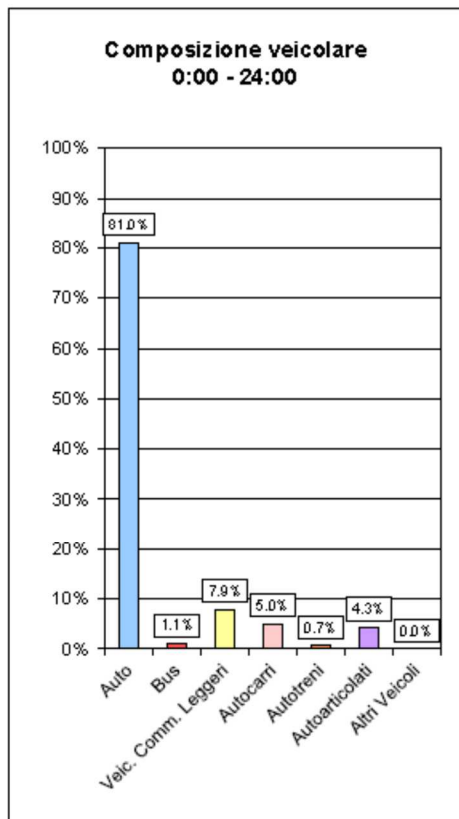
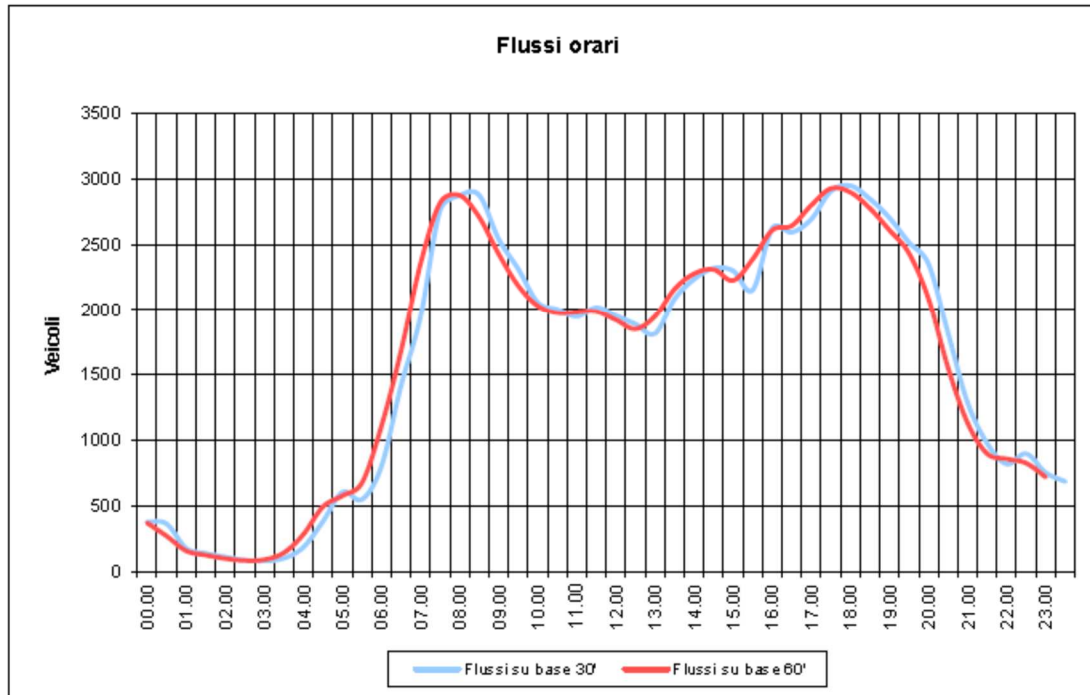
Sezione	032	Direzione	A
Strada	Via Autostrada	Tipo	Radiali esterne
Tratto	Casello Autostrada-Circonvallazione		
Da	Casello Autostrada	A	Circonvallazione

Planimetria



Foto

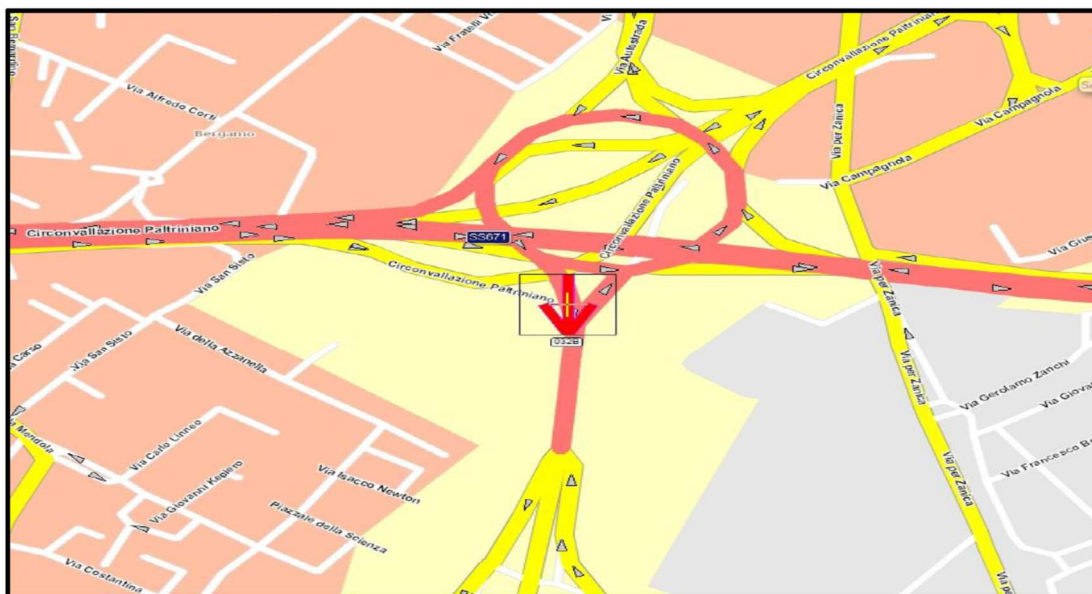




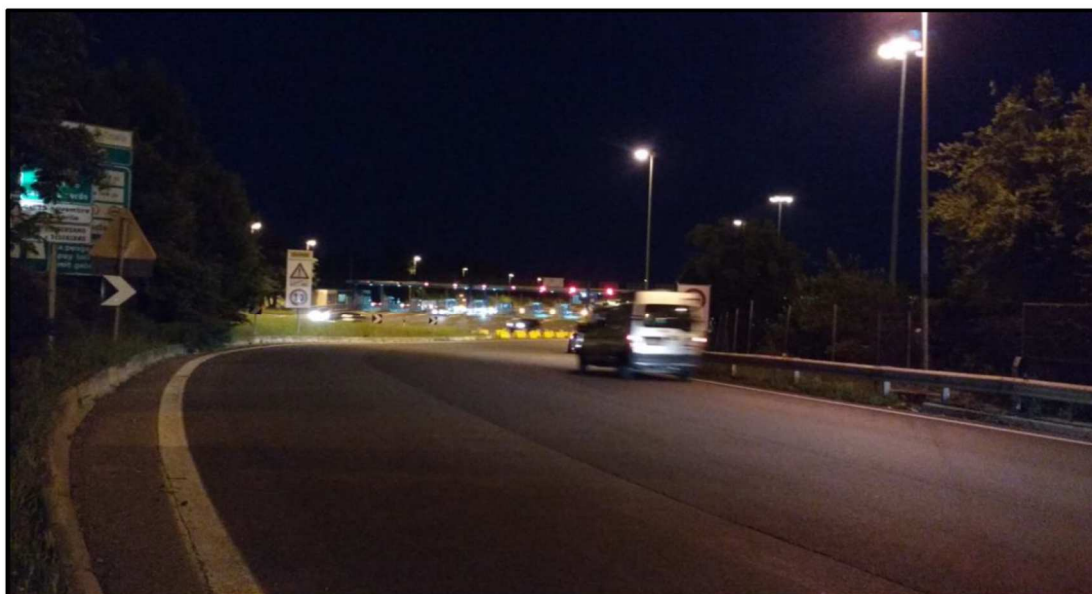
#### 4.2 FLUSSI RILEVATI (ANNO 2016) – USCITA DA BERGAMO

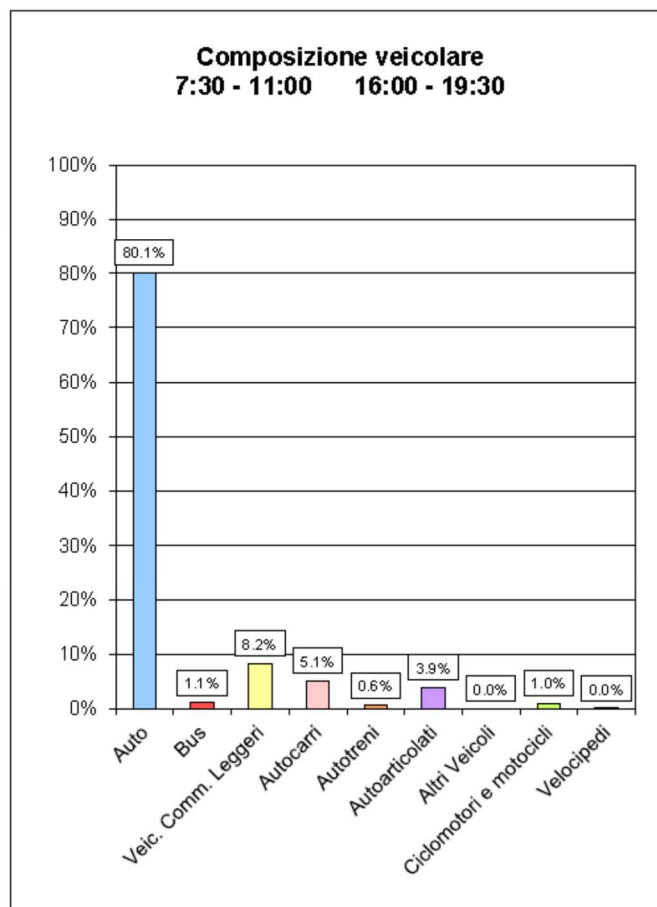
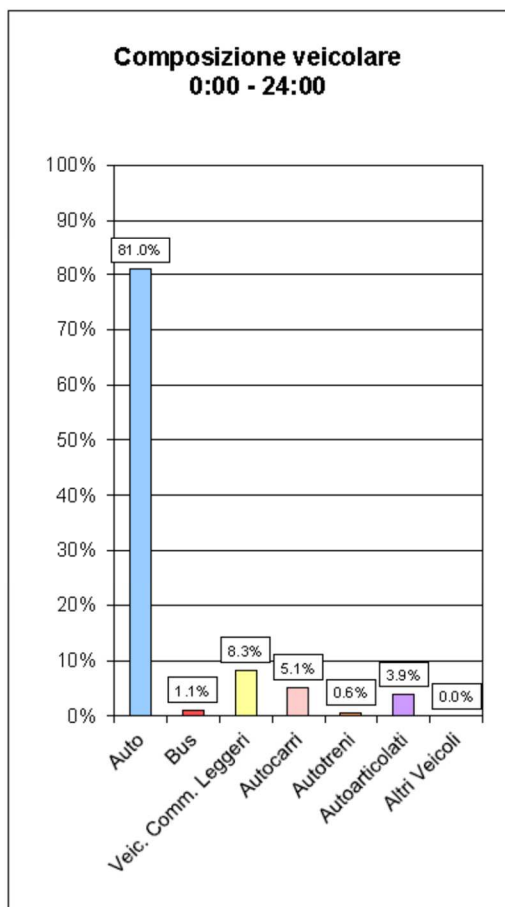
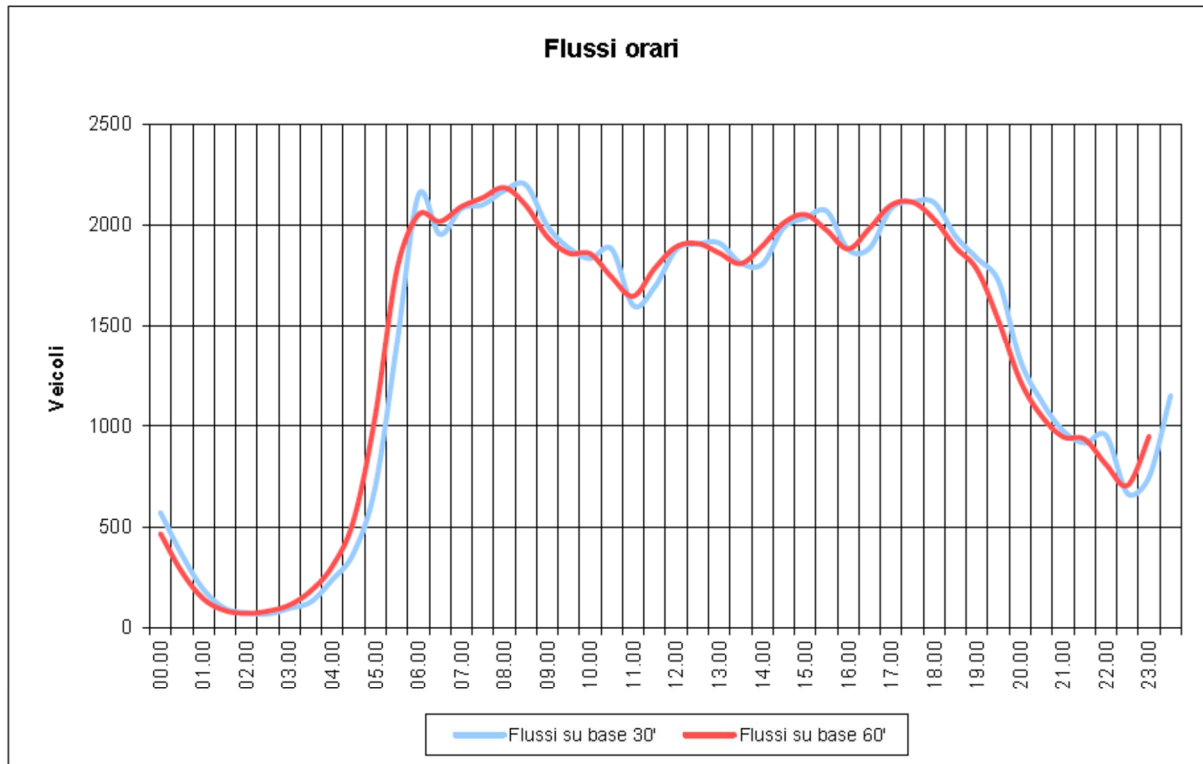
<b>Sezione</b>	032	<b>Direzione</b>	B
<b>Strada</b>	Via Autostrada	<b>Tipo</b>	Radiali esterne
<b>Tratto</b>	Casello Autostrada-Circonvallazione		
<b>Da</b>	Circonvallazione	<b>A</b>	Casello Autostrada

##### Planimetria



##### Foto





## 5 SVINCOLO ORIO





Procedura aperta per l'implementazione, compresa fornitura, messa in servizio e manutenzione, di un sistema di lettura targhe per fini di polizia, statistici e ambientali e di 10 pannelli a messaggio variabile  
**Allegato 1 al Capitolato Tecnico**

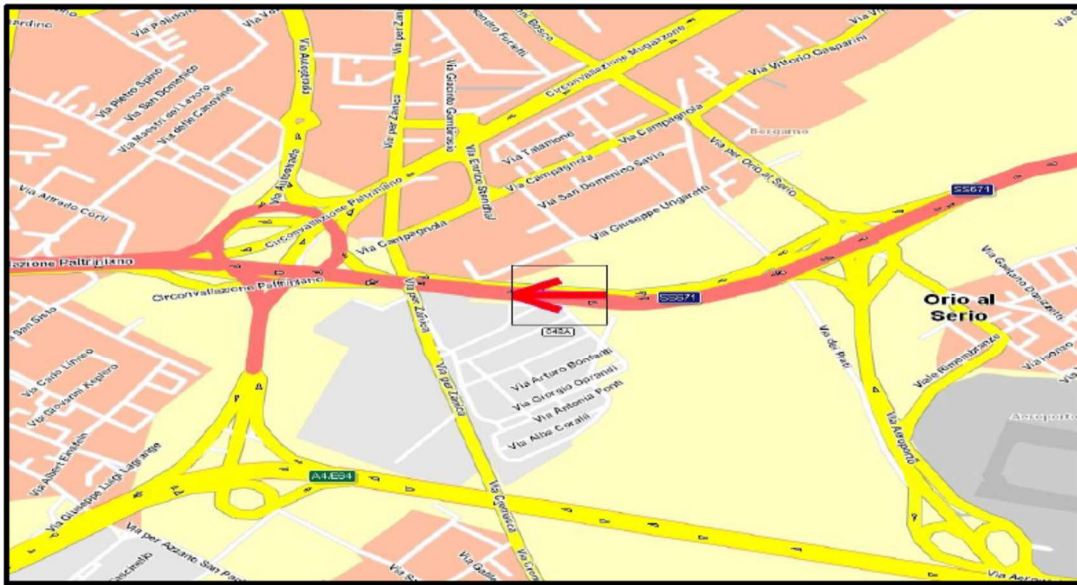
GENNAIO  
2020

Pagina 24 di 51

### 5.1 FLUSSI RILEVATI (ANNO 2016) – INGRESSO IN BERGAMO

<b>Sezione</b>	048	<b>Direzione</b>	A
<b>Strada</b>	Asse Interurbano Est	<b>Tipo</b>	Asse Interurbano
<b>Tratto</b>	Svincolo Orio-Svincolo Autostrada Bergamo		
<b>Da</b>	Svincolo Orio	<b>A</b>	Svincolo Autostrada Bergamo

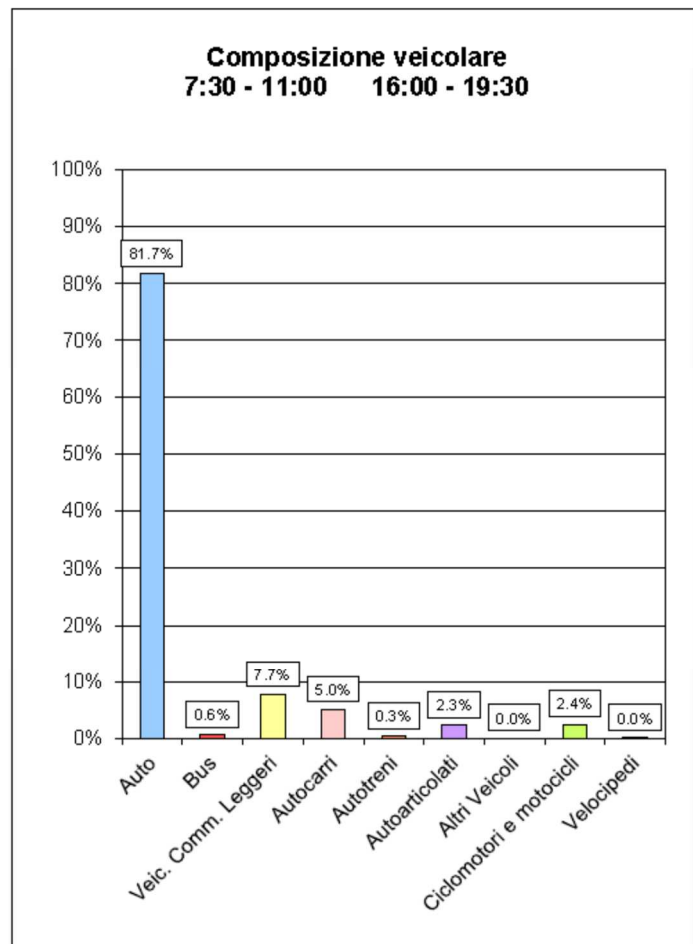
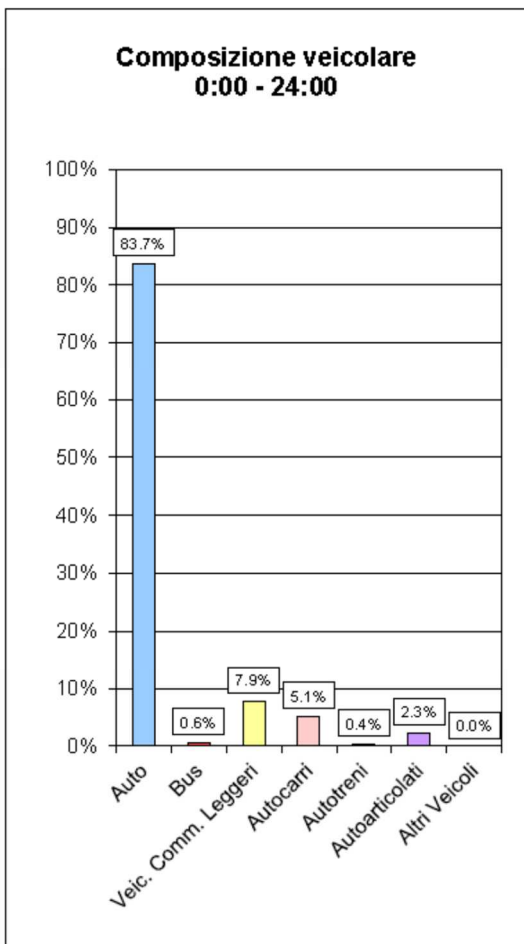
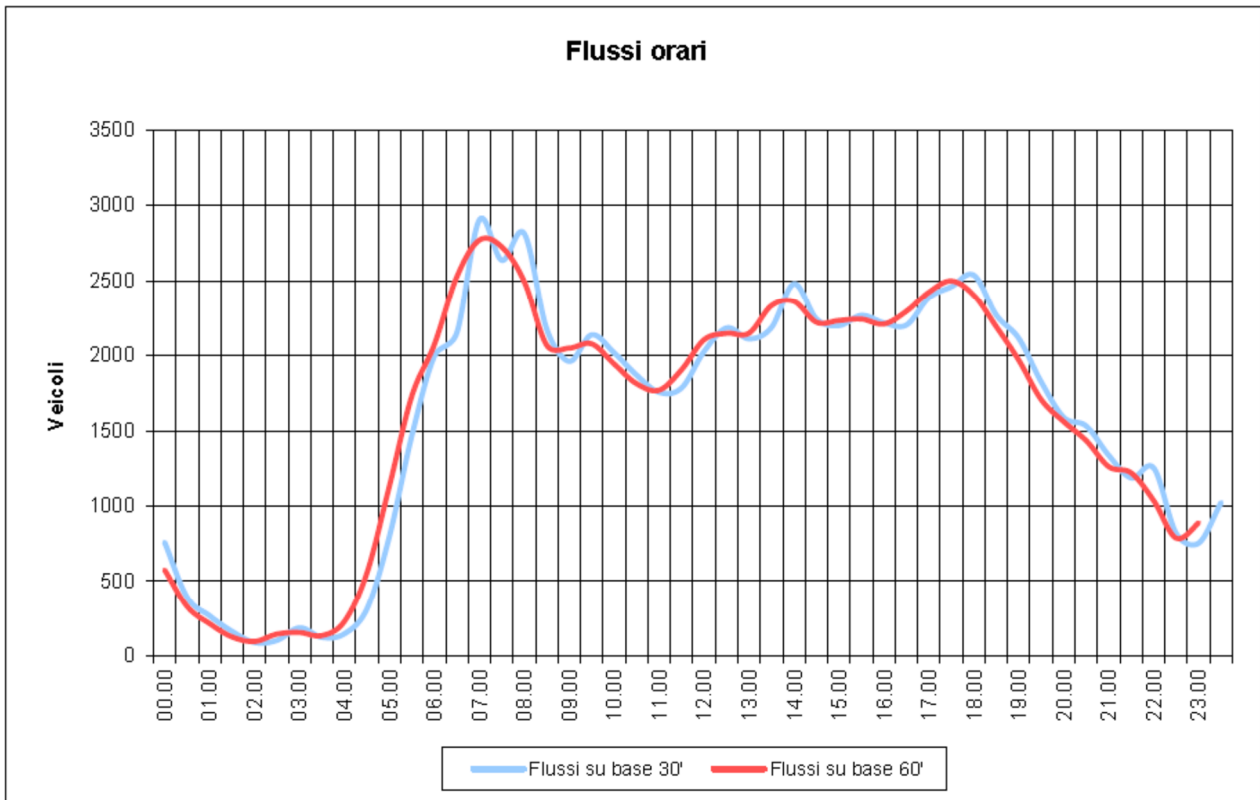
#### Planimetria



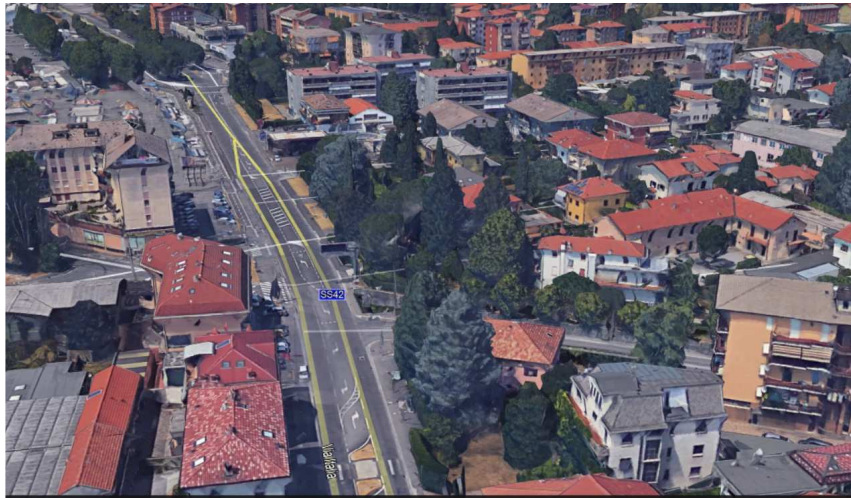
#### Foto







6 S.S. 42 DEL TONALE VIA BORGO PALAZZO





Procedura aperta per l'implementazione, compresa fornitura, messa in servizio e manutenzione, di un sistema di lettura targhe per fini di polizia, statistici e ambientali e di 10 pannelli a messaggio variabile  
**Allegato 1 al Capitolato Tecnico**

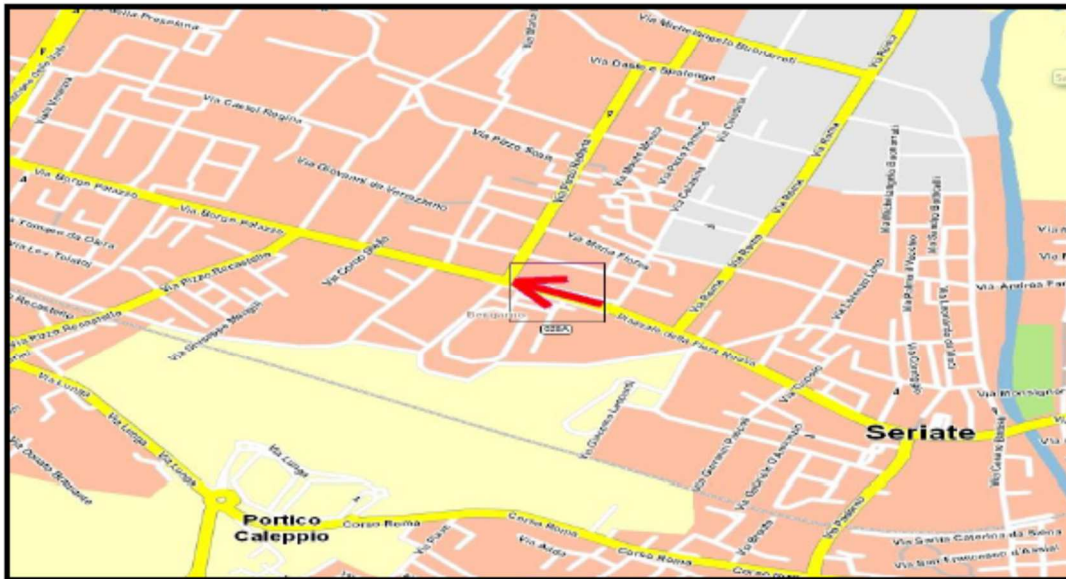
GENNAIO  
2020

Pagina 27 di 51

### 6.1 FLUSSI RILEVATI (ANNO 2016) – INGRESSO IN BERGAMO

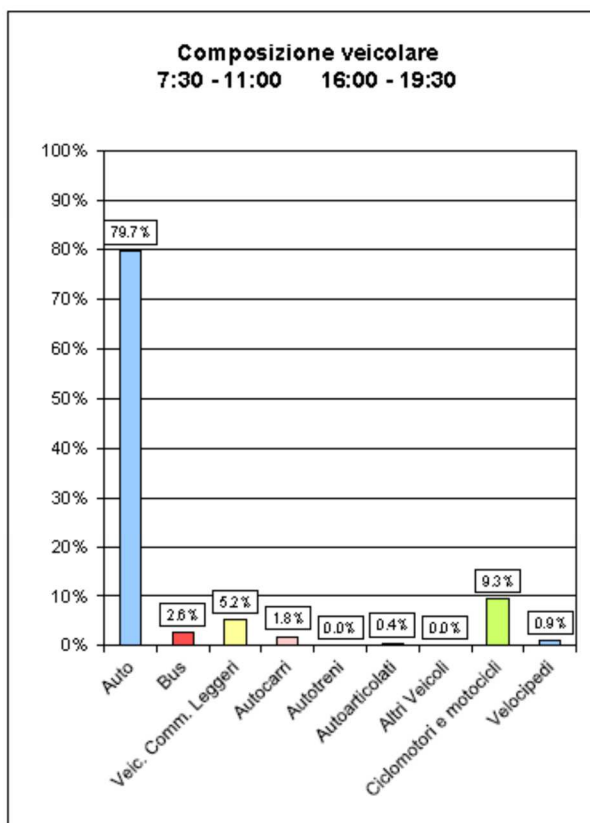
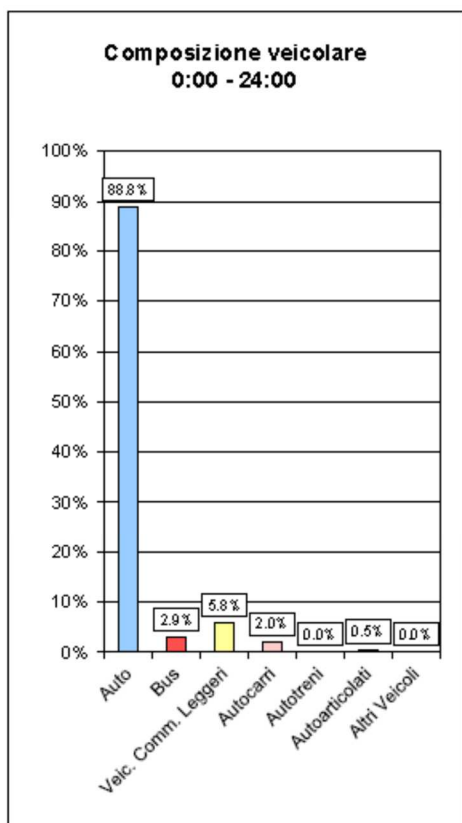
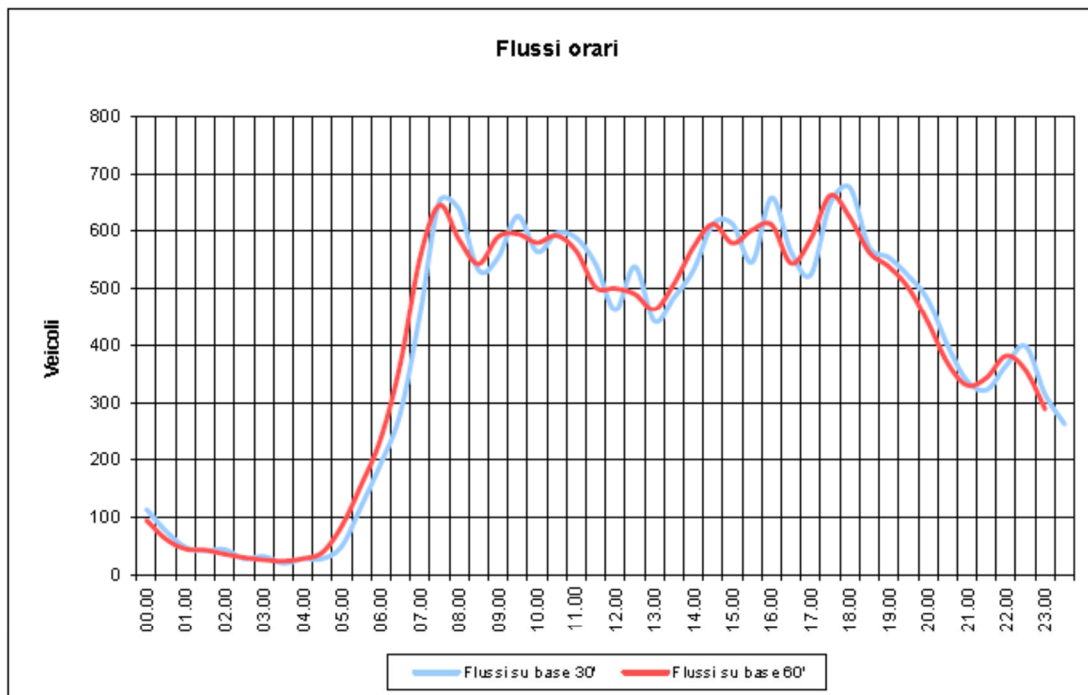
<b>Sezione</b>	028	<b>Direzione</b>	A
<b>Strada</b>	Via B.Palazzo	<b>Tipo</b>	Radiali esterne
<b>Tratto</b>	Via Celadina-Via Pizzo Redorta		
<b>Da</b>	Via Celadina	<b>A</b>	Via Pizzo Redorta

#### Planimetria



#### Foto







Procedura aperta per l'implementazione, compresa fornitura, messa in servizio e manutenzione, di un sistema di lettura targhe per fini di polizia, statistici e ambientali e di 10 pannelli a messaggio variabile  
**Allegato 1 al Capitolato Tecnico**

GENNAIO  
2020

Pagina 29 di 51

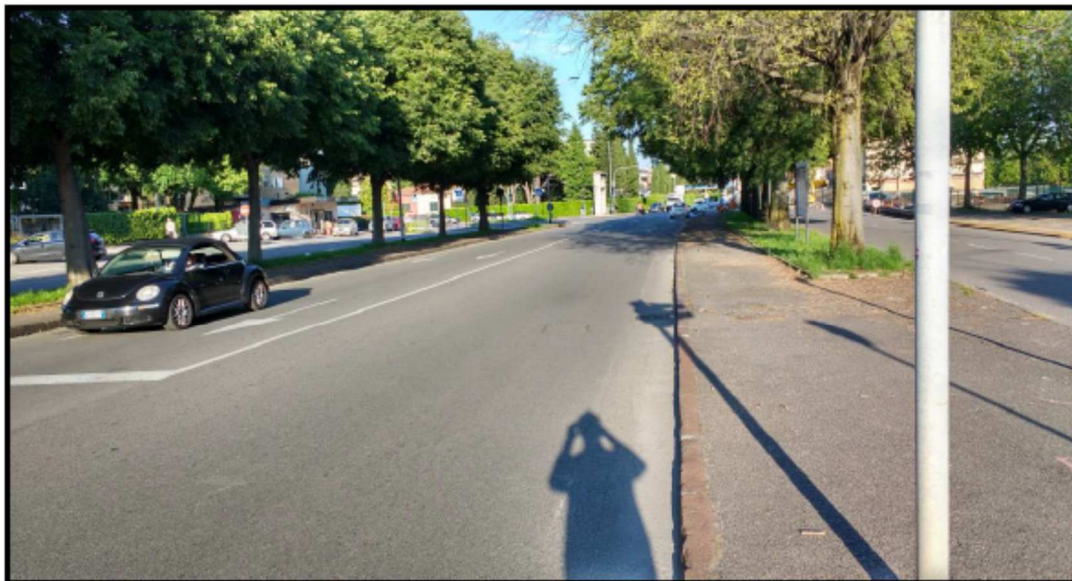
## 6.2 FLUSSI RILEVATI (ANNO 2016) – USCITA DA BERGAMO

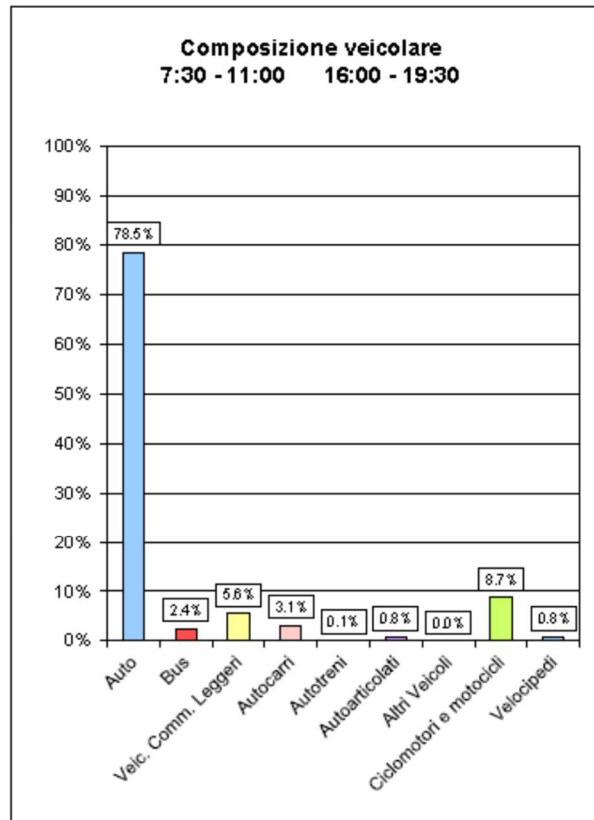
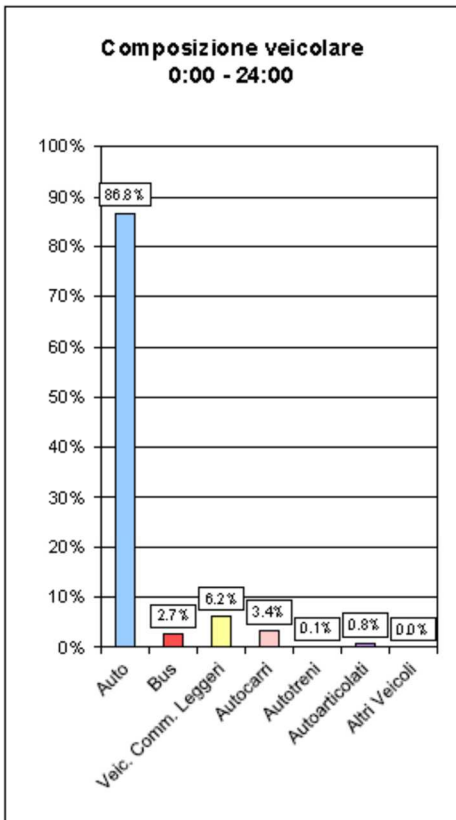
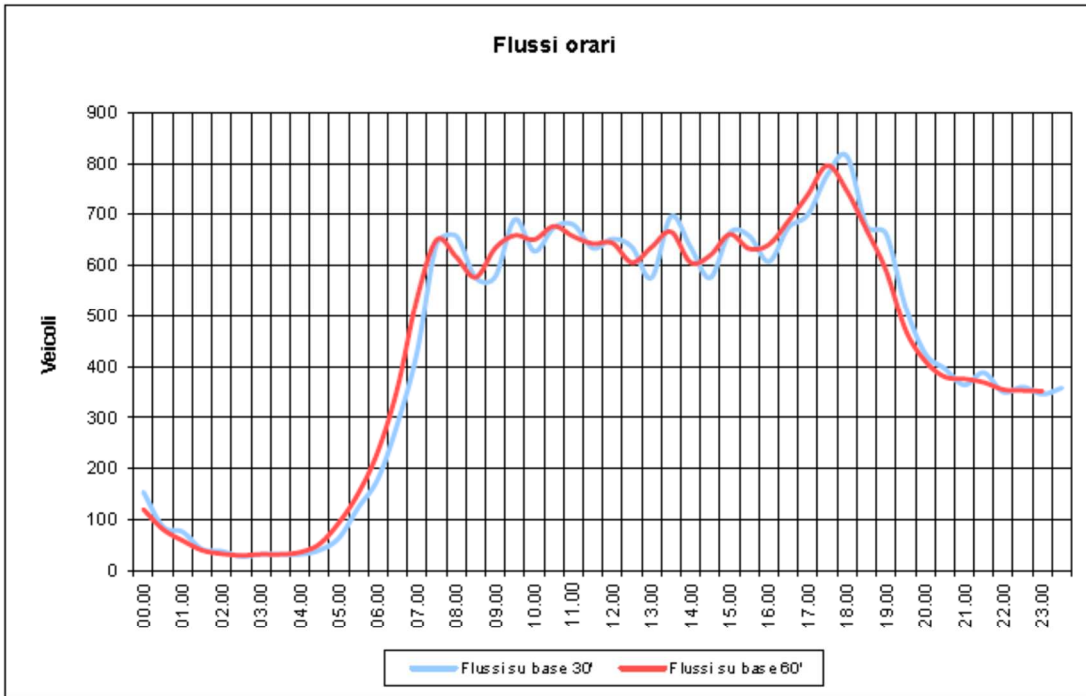
<b>Sezione</b>	028	<b>Direzione</b>	B
<b>Strada</b>	Via B.Palazzo	<b>Tipo</b>	Radiali esterne
<b>Tratto</b>	Via Celadina-Via Pizzo Redorta		
<b>Da</b>	Via Pizzo Redorta	<b>A</b>	Via Celadina

### Planimetria



### Foto





**7 S.C. 461 - VIA DEI BERSAGLIERI**





Procedura aperta per l'implementazione, compresa fornitura, messa in servizio e manutenzione, di un sistema di lettura targhe per fini di polizia, statistici e ambientali e di 10 pannelli a messaggio variabile  
**Allegato 1 al Capitolato Tecnico**

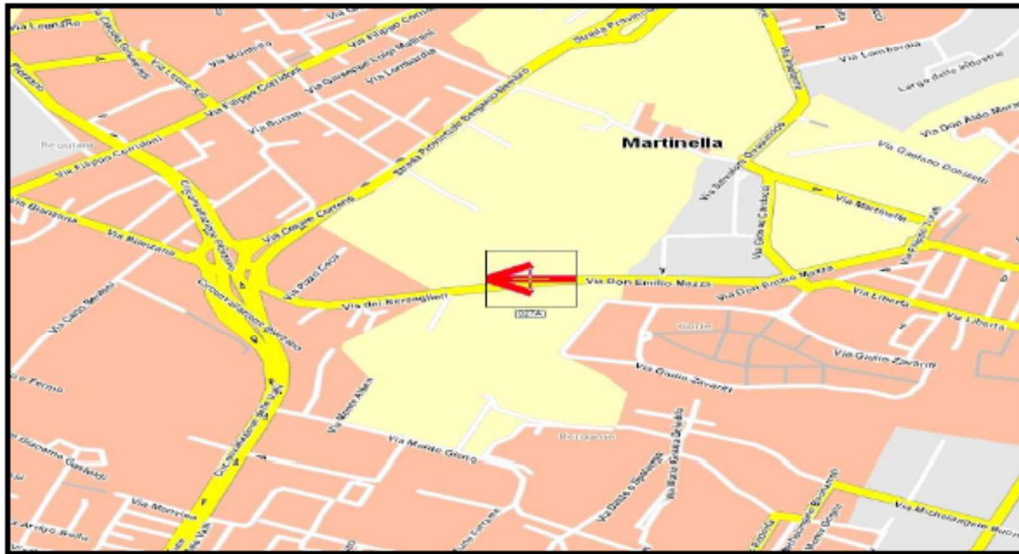
GENNAIO  
2020

Pagina 32 di 51

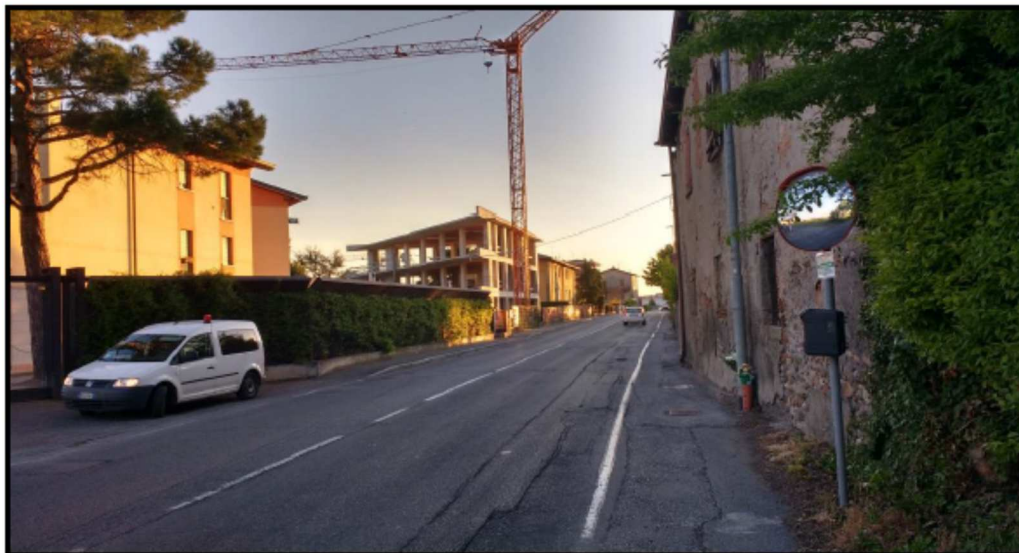
### 7.1 FLUSSI RILEVATI (ANNO 2016) – INGRESSO IN BERGAMO

<b>Sezione</b>	027	<b>Direzione</b>	A
<b>Strada</b>	Via Bersaglieri	<b>Tipo</b>	Radiali esterne
<b>Tratto</b>	Quartiere Bajo-Largo Decorati Valor Civile		
<b>Da</b>	Quartiere Bajo	<b>A</b>	Largo Decorati Valor Civile

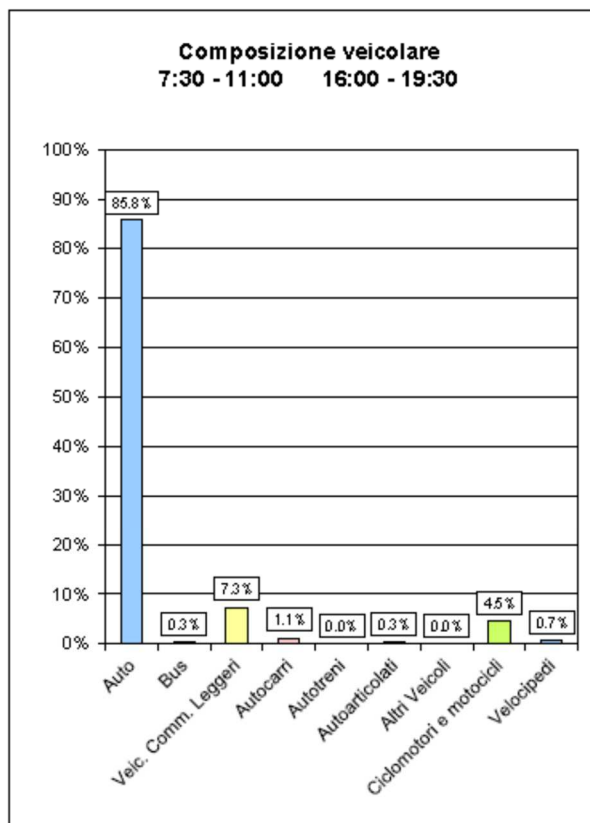
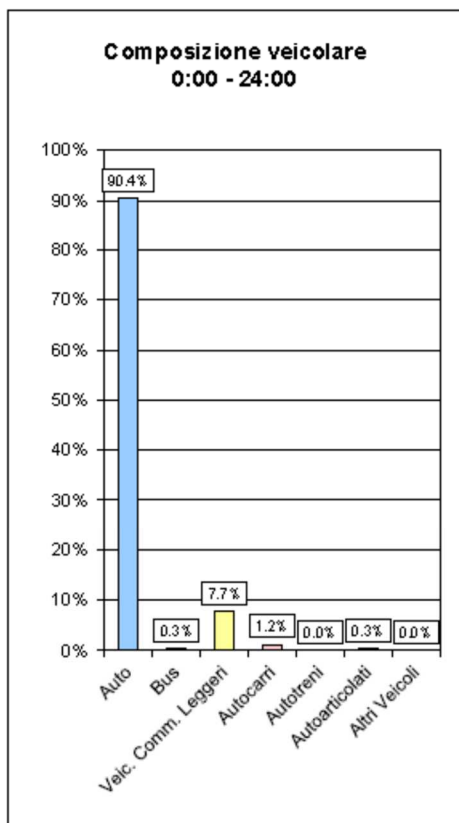
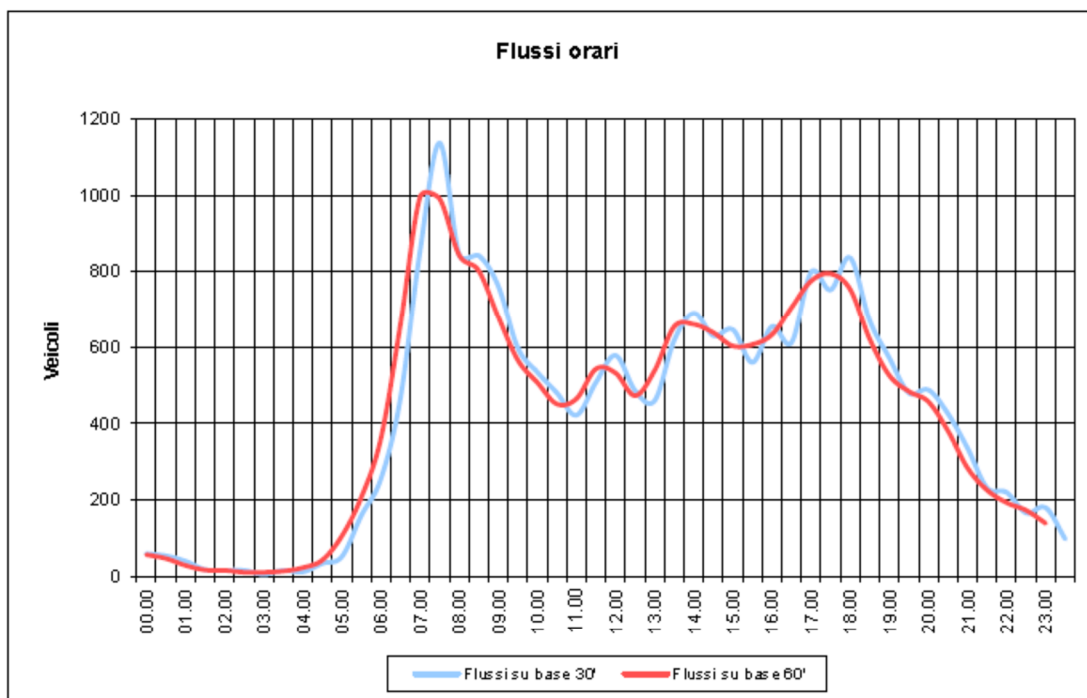
#### Planimetria



#### Foto







7.2 FLUSSI RILEVATI (ANNO 2016) – USCITA DA BERGAMO

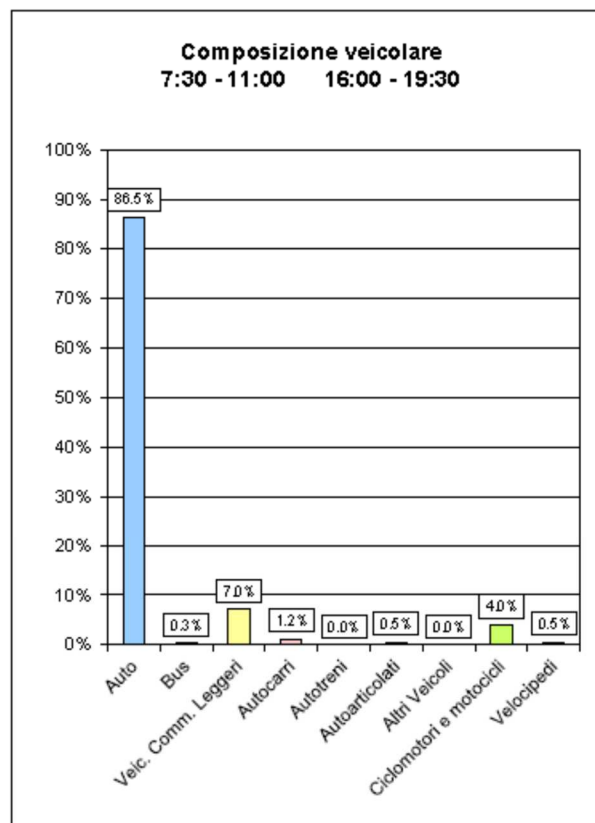
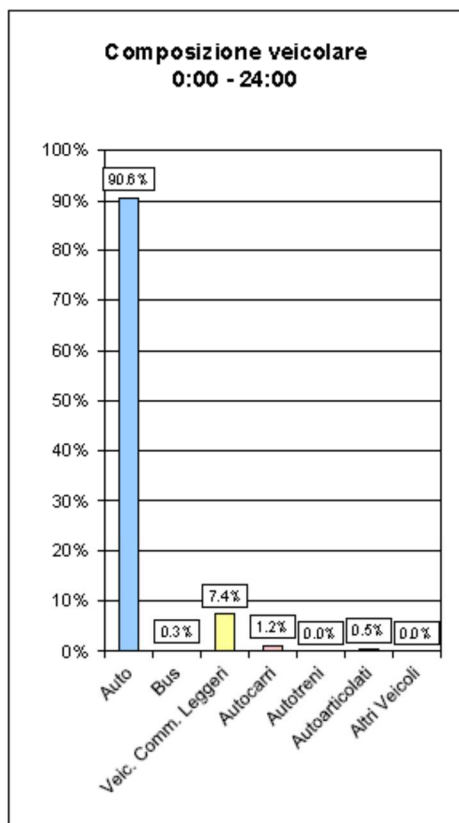
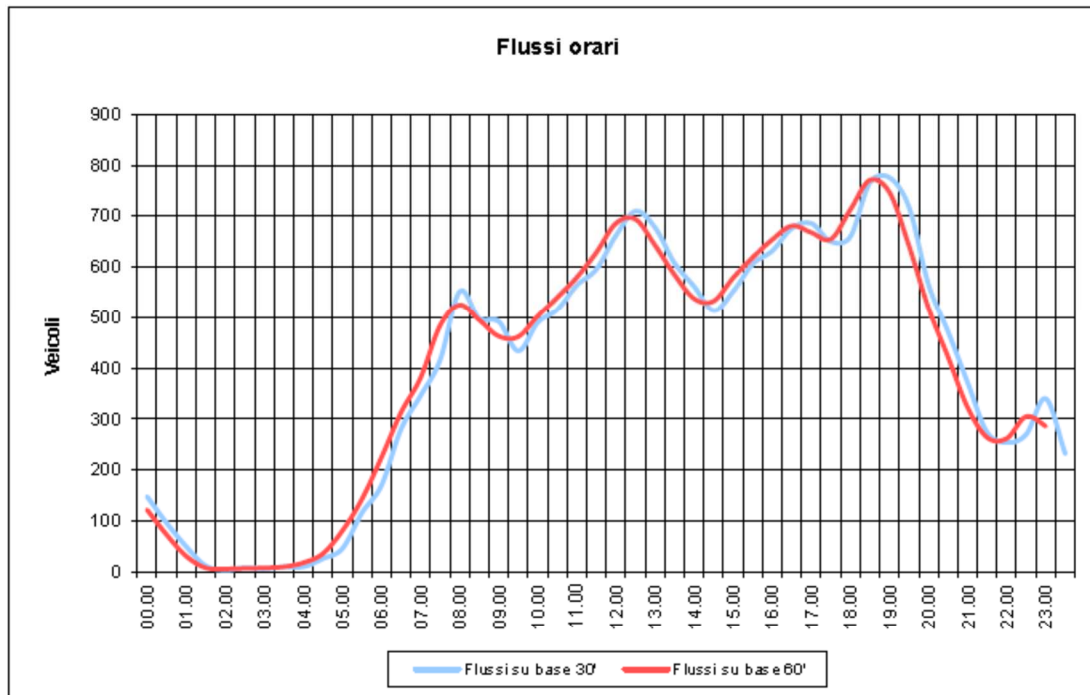
<b>Sezione</b>	027	<b>Direzione</b>	B
<b>Strada</b>	Via Bersaglieri	<b>Tipo</b>	Radiali esterne
<b>Tratto</b>	Quartiere Bajo-Largo Decorati Valor Civile		
<b>Da</b>	Largo Decorati Valor Civile	<b>A</b>	Quartiere Bajo

**Planimetria**



**Foto**





**8 S.P. 35 - VIA CORRENTI**





Procedura aperta per l'implementazione, compresa fornitura, messa in servizio e manutenzione, di un sistema di lettura targhe per fini di polizia, statistici e ambientali e di 10 pannelli a messaggio variabile  
**Allegato 1 al Capitolato Tecnico**

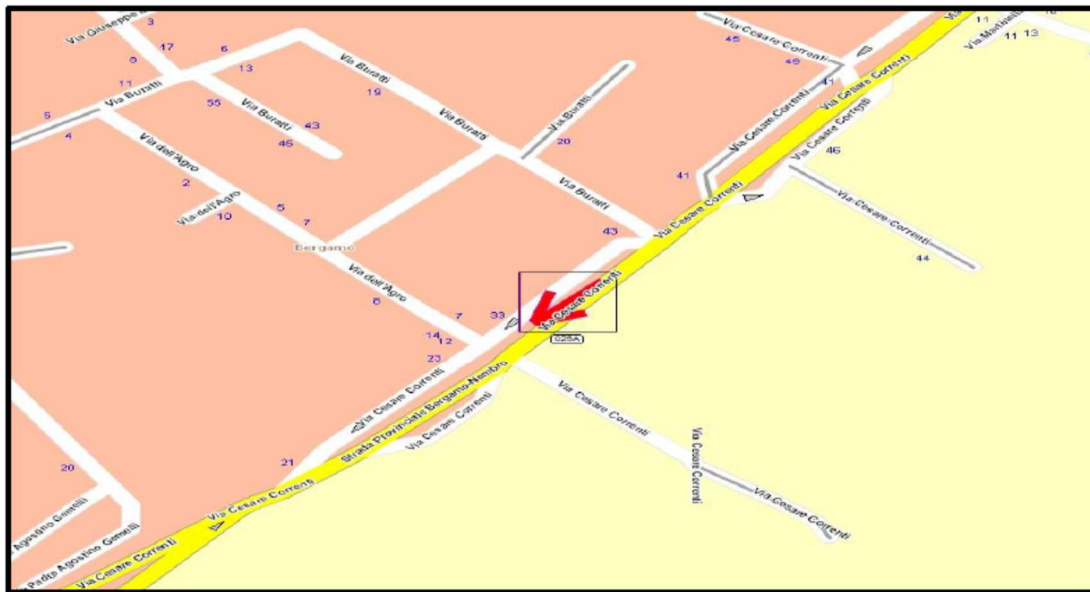
GENNAIO  
2020

Pagina 37 di 51

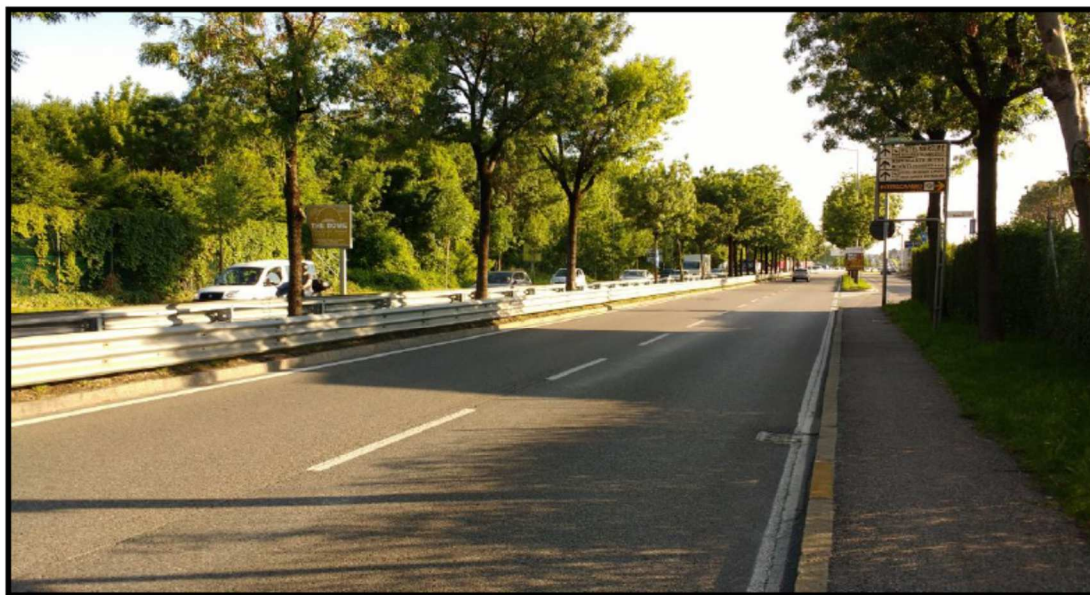
### 8.1 FLUSSI RILEVATI (ANNO 2016) – INGRESSO IN BERGAMO

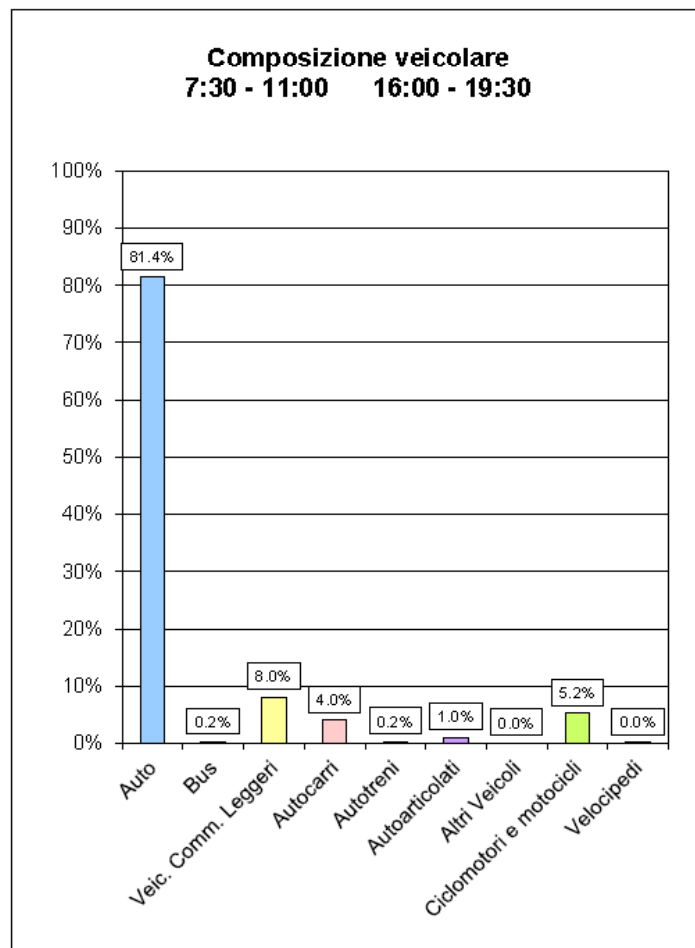
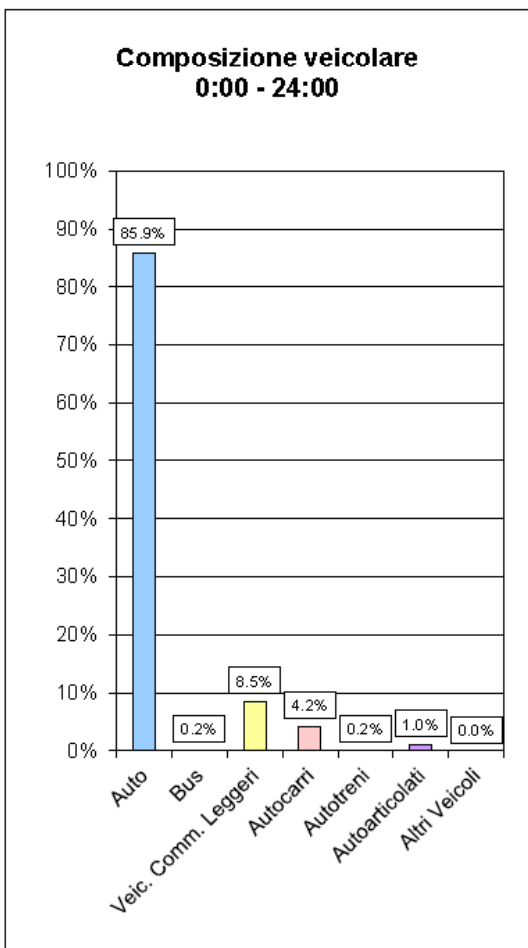
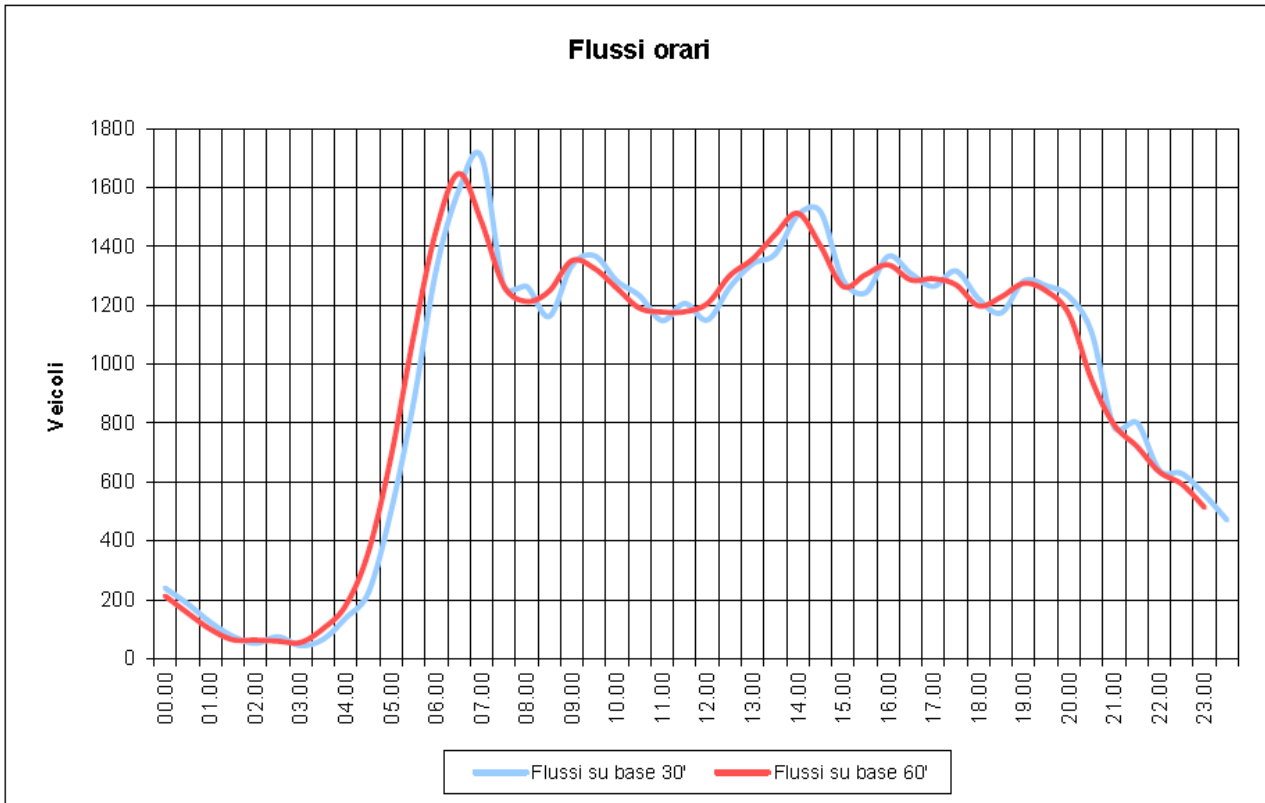
<b>Sezione</b>	026	<b>Direzione</b>	A
<b>Strada</b>	Via Correnti	<b>Tipo</b>	Radiali esterne
<b>Tratto</b>	Via Buratti-Via Gemelli		
<b>Da</b>	Via Buratti	<b>A</b>	Via Gemelli

#### Planimetria



#### Foto







Procedura aperta per l'implementazione, compresa fornitura, messa in servizio e manutenzione, di un sistema di lettura targhe per fini di polizia, statistici e ambientali e di 10 pannelli a messaggio variabile  
**Allegato 1 al Capitolato Tecnico**

GENNAIO  
2020

Pagina 39 di 51

## 8.2 FLUSSI RILEVATI (ANNO 2016) – USCITA DA BERGAMO

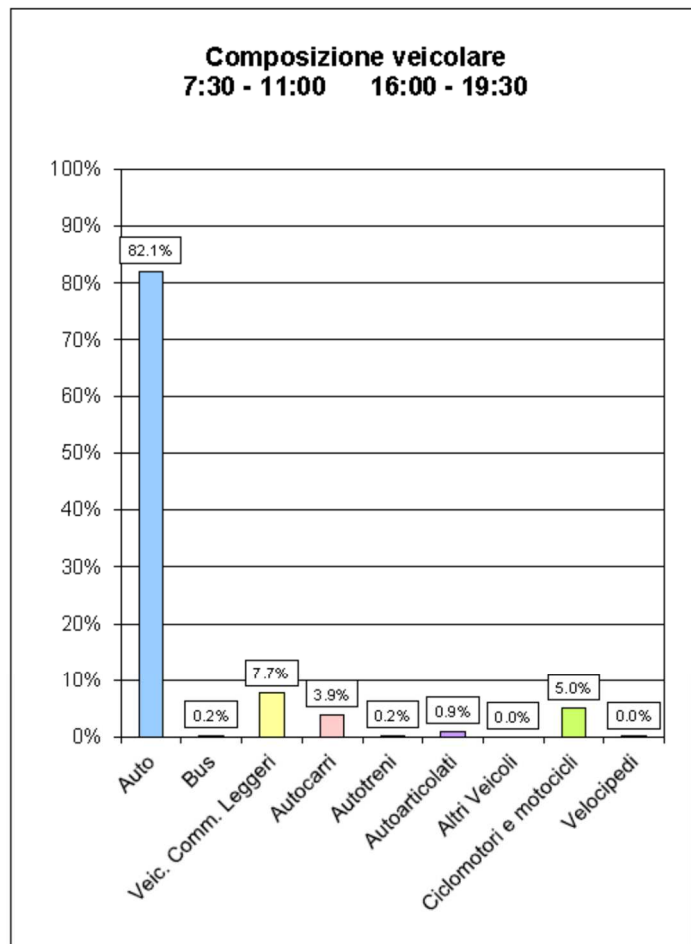
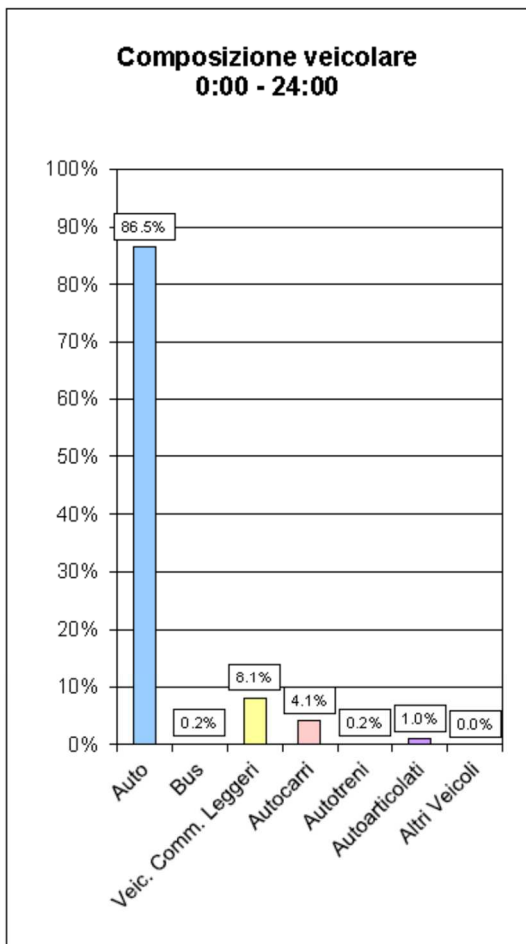
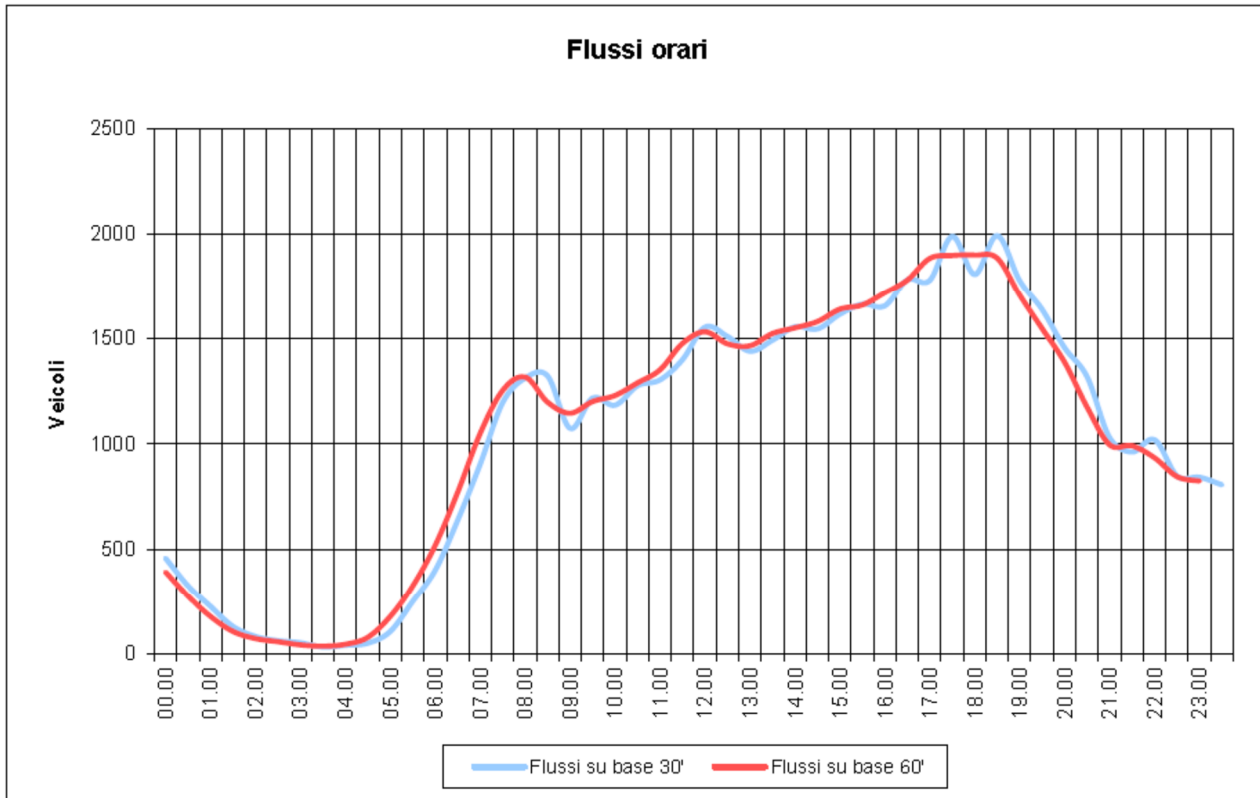
<b>Sezione</b>	026	<b>Direzione</b>	B
<b>Strada</b>	Via Correnti	<b>Tipo</b>	Radiali esterne
<b>Tratto</b>	Via Buratti-Via Gemelli		
<b>Da</b>	Via Gemelli	<b>A</b>	Via Buratti

### Planimetria



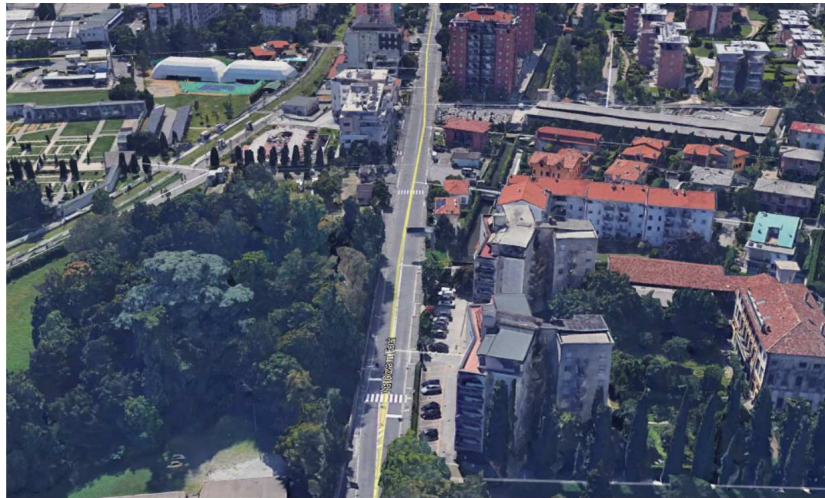
### Foto







**9 S.C. 74 - VIA CORRIDONI**





Procedura aperta per l'implementazione, compresa fornitura, messa in servizio e manutenzione, di un sistema di lettura targhe per fini di polizia, statistici e ambientali e di 10 pannelli a messaggio variabile  
**Allegato 1 al Capitolato Tecnico**

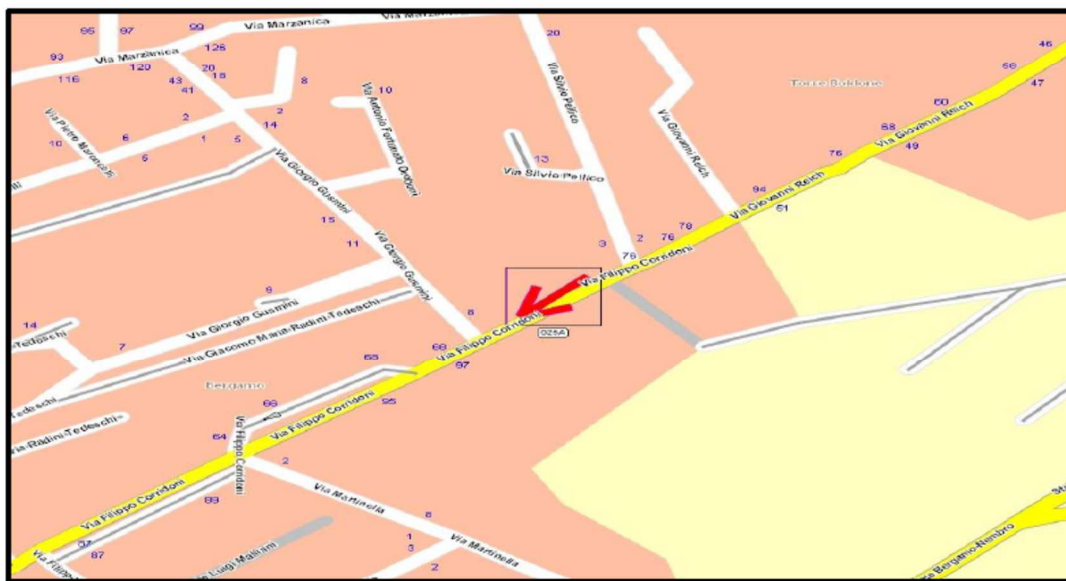
GENNAIO  
2020

Pagina 42 di 51

### 9.1 FLUSSI RILEVATI (ANNO 2016) – INGRESSO IN BERGAMO

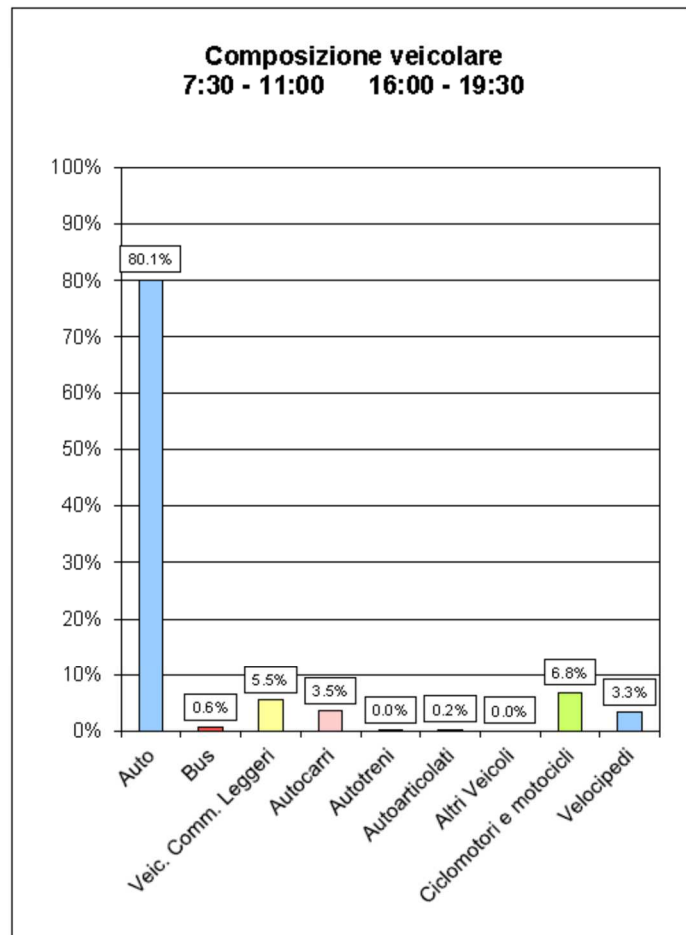
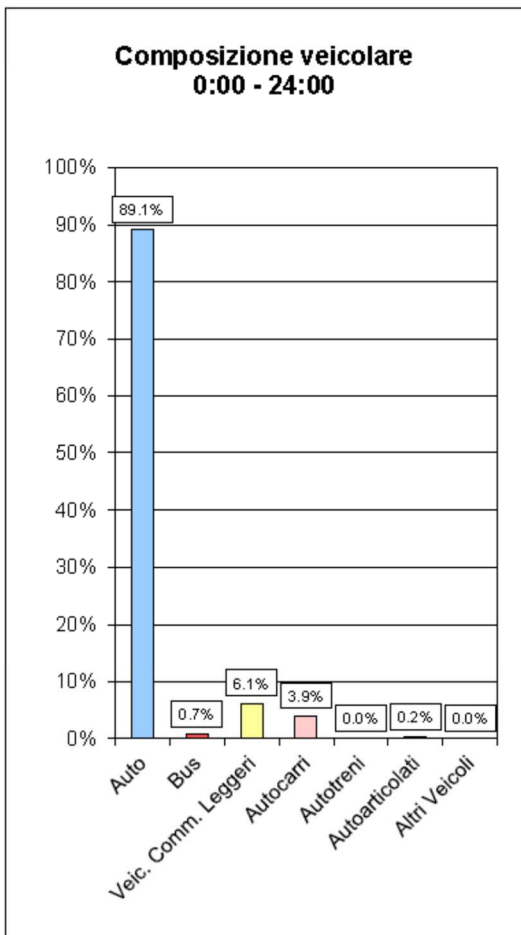
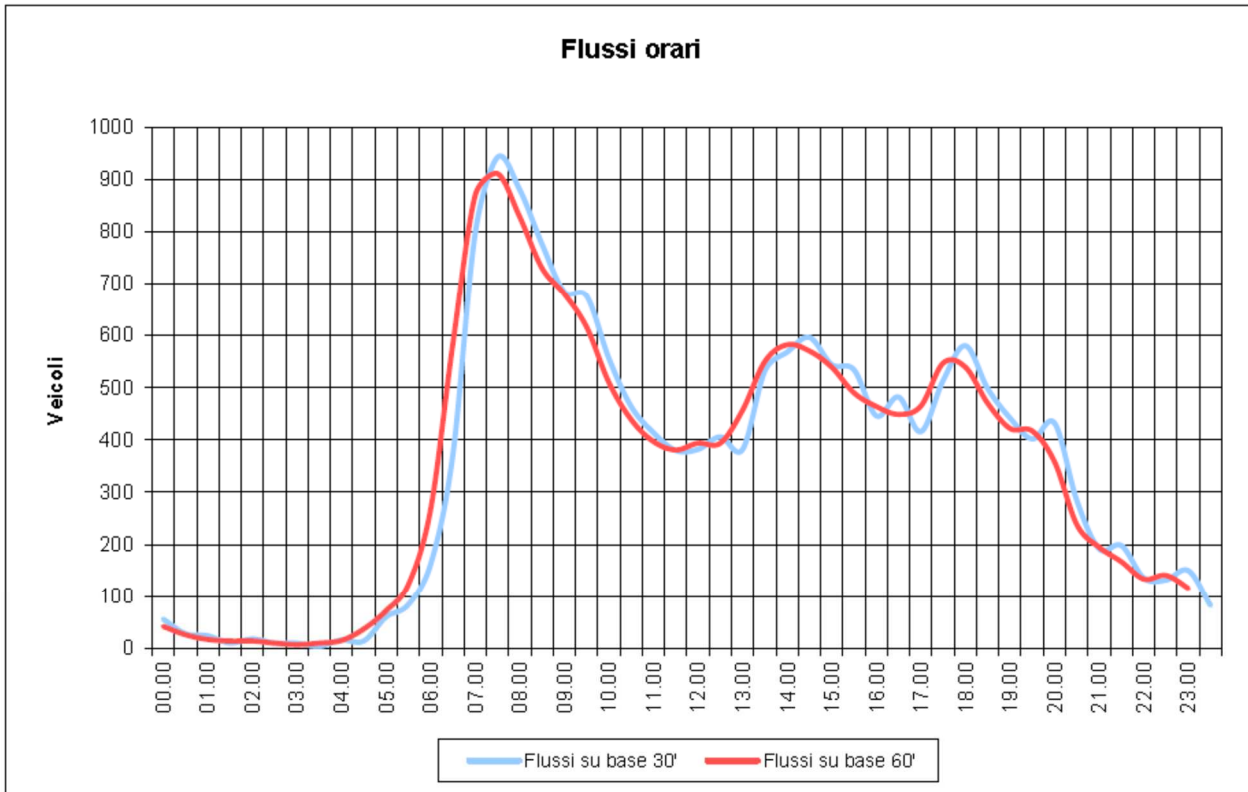
<b>Sezione</b>	025	<b>Direzione</b>	A
<b>Strada</b>	Via Corridoni	<b>Tipo</b>	Radiali esterne
<b>Tratto</b>	Via Pellico-Via Gusmini		
<b>Da</b>	Via Pellico	<b>A</b>	Via Gusmini

#### Planimetria



#### Foto







Procedura aperta per l'implementazione, compresa fornitura, messa in servizio e manutenzione, di un sistema di lettura targhe per fini di polizia, statistici e ambientali e di 10 pannelli a messaggio variabile  
**Allegato 1 al Capitolato Tecnico**

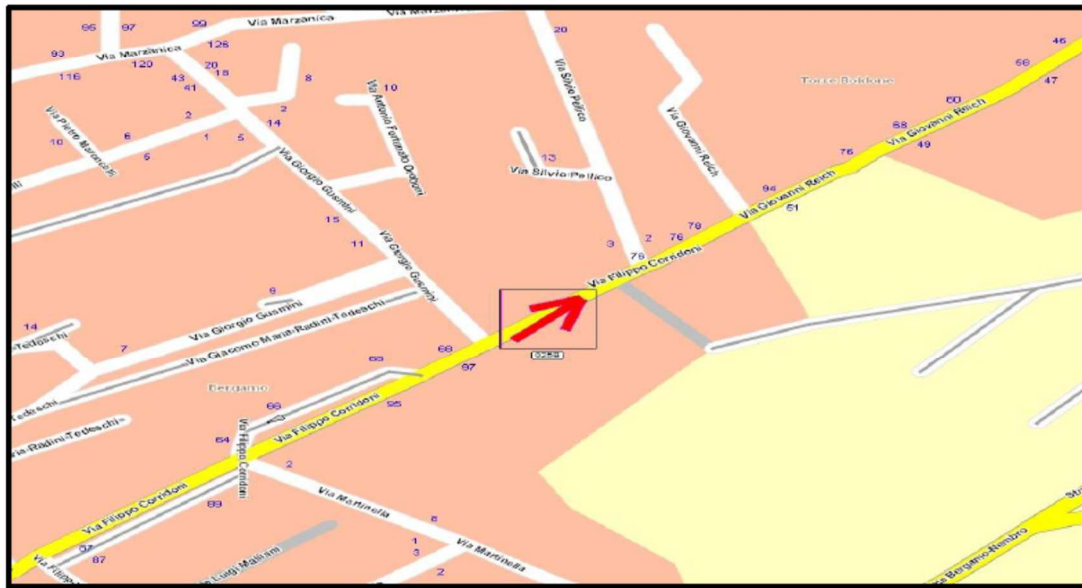
GENNAIO  
2020

Pagina 44 di 51

## 9.2 FLUSSI RILEVATI (ANNO 2016) – USCITA DA BERGAMO

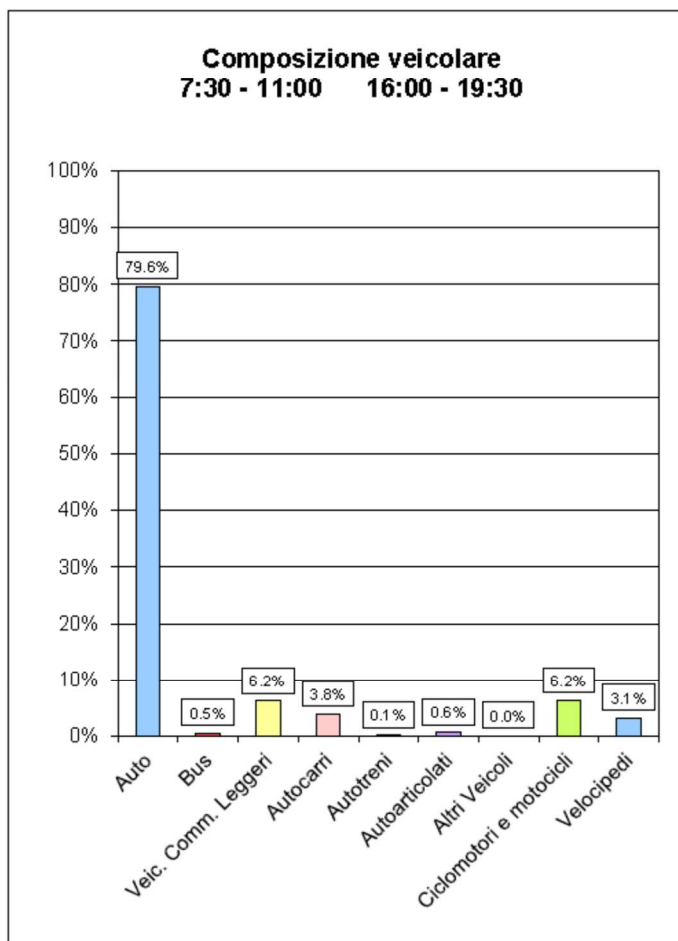
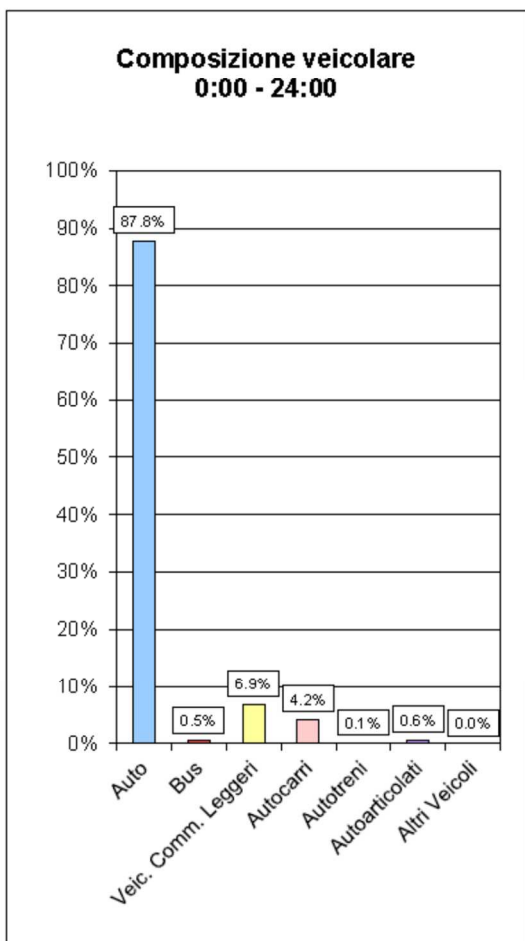
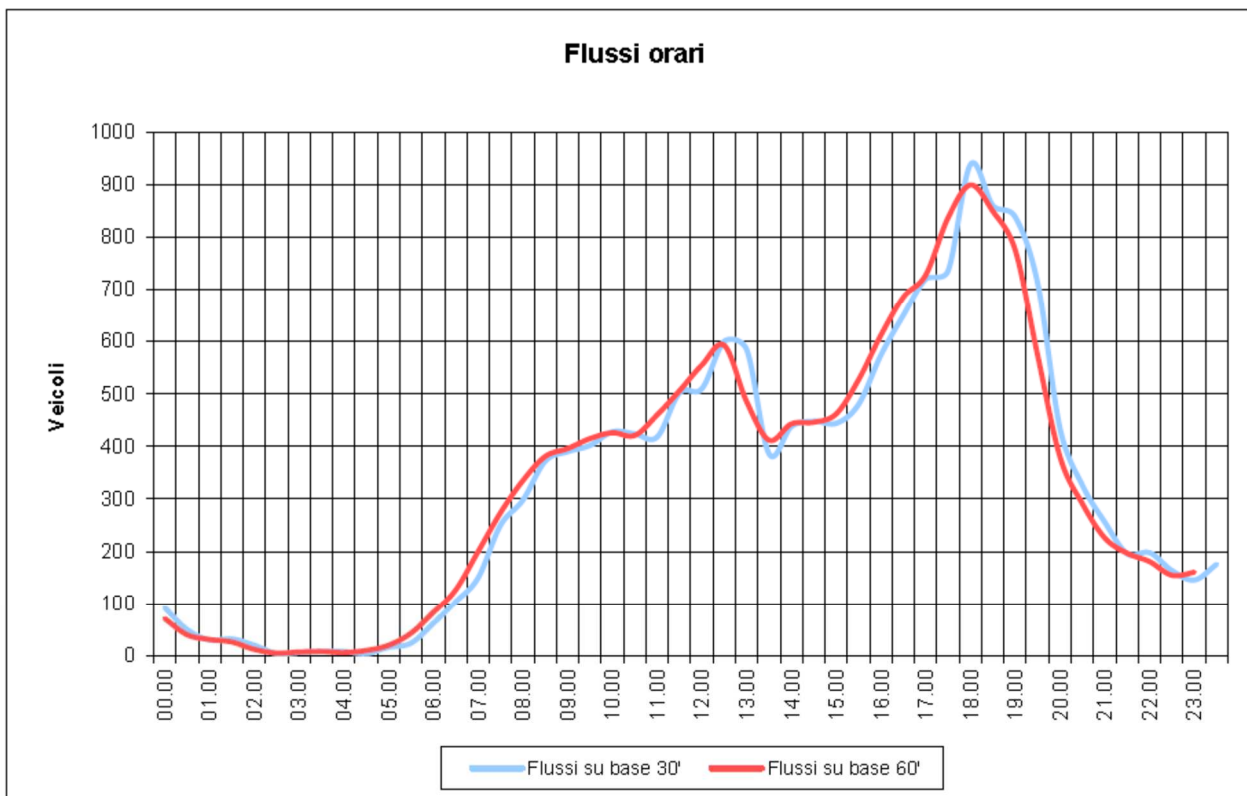
<b>Sezione</b>	025	<b>Direzione</b>	B
<b>Strada</b>	Via Corridoni	<b>Tipo</b>	Radiali esterne
<b>Tratto</b>	Via Pellico-Via Gusmini		
<b>Da</b>	Via Gusmini	<b>A</b>	Via Pellico

### Planimetria

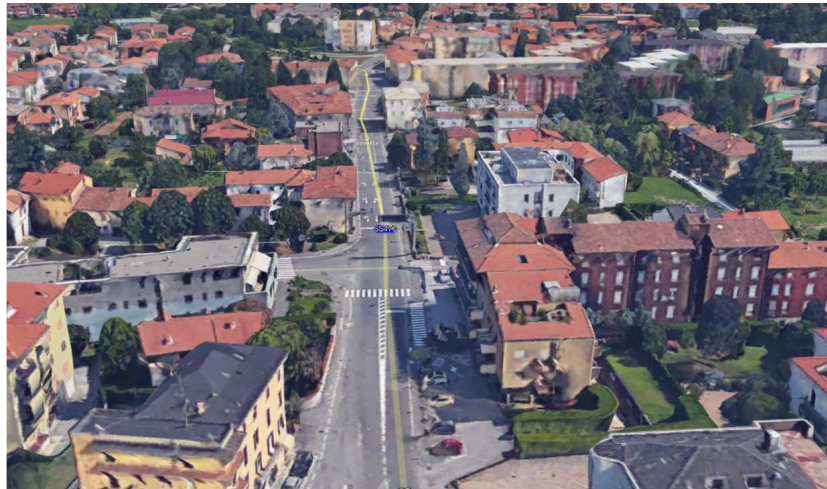


### Foto





**10 S.S. 470 - VIA RAMERA**





Procedura aperta per l'implementazione, compresa fornitura, messa in servizio e manutenzione, di un sistema di lettura targhe per fini di polizia, statistici e ambientali e di 10 pannelli a messaggio variabile  
**Allegato 1 al Capitolato Tecnico**

GENNAIO  
2020

Pagina 47 di 51

### 10.1 FLUSSI RILEVATI (ANNO 2016) – INGRESSO IN BERGAMO

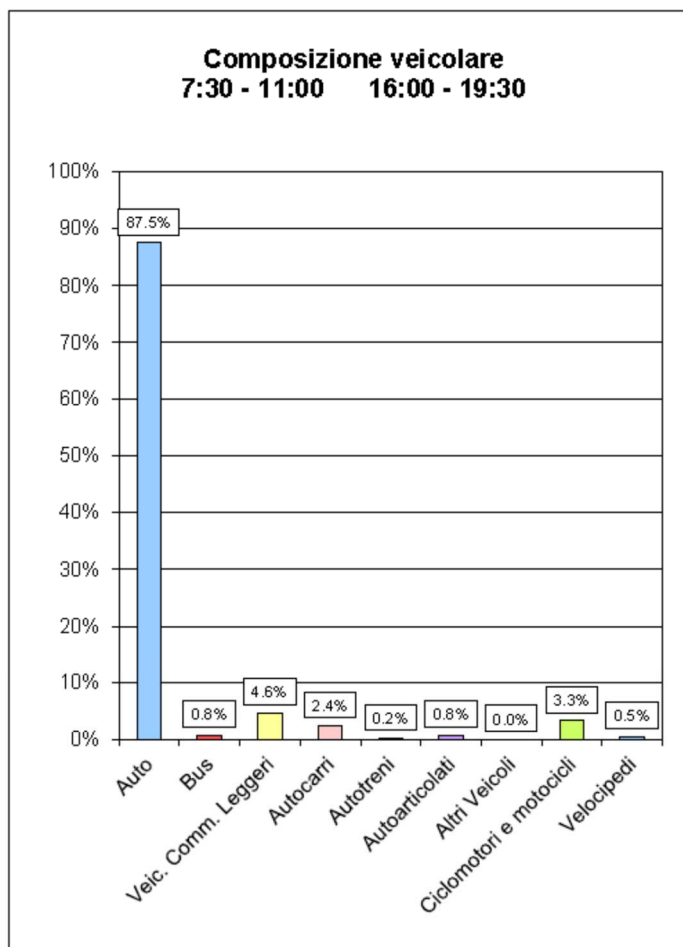
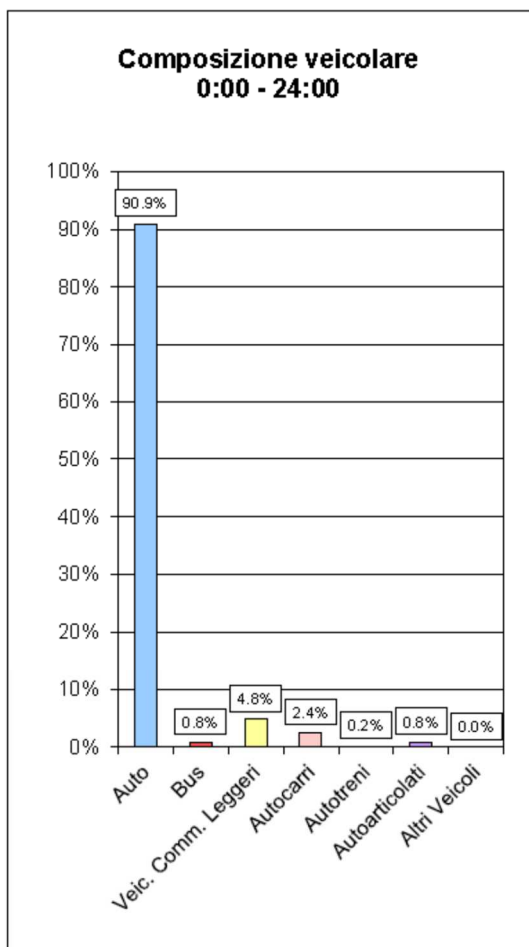
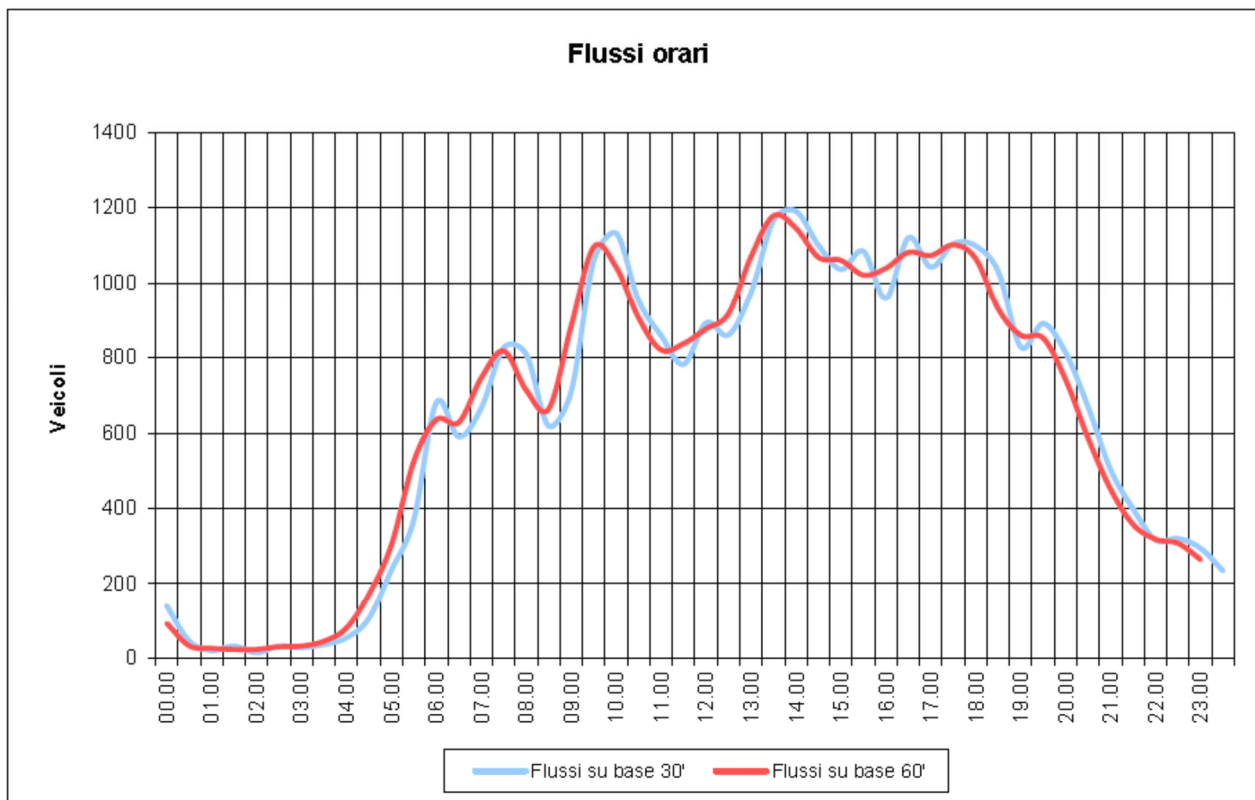
<b>Sezione</b>	024	<b>Direzione</b>	A
<b>Strada</b>	Via Pontesecco	<b>Tipo</b>	Radiali esterne
<b>Tratto</b>	Via Maresana-Via Biava		
<b>Da</b>	Via Maresana	<b>A</b>	Via Biava

#### Planimetria



#### Foto









Procedura aperta per l'implementazione, compresa fornitura, messa in servizio e manutenzione, di un sistema di lettura targhe per fini di polizia, statistici e ambientali e di 10 pannelli a messaggio variabile  
**Allegato 1 al Capitolato Tecnico**

GENNAIO  
2020

Pagina 49 di 51

## 10.2 FLUSSI RILEVATI (ANNO 2016) – USCITA DA BERGAMO

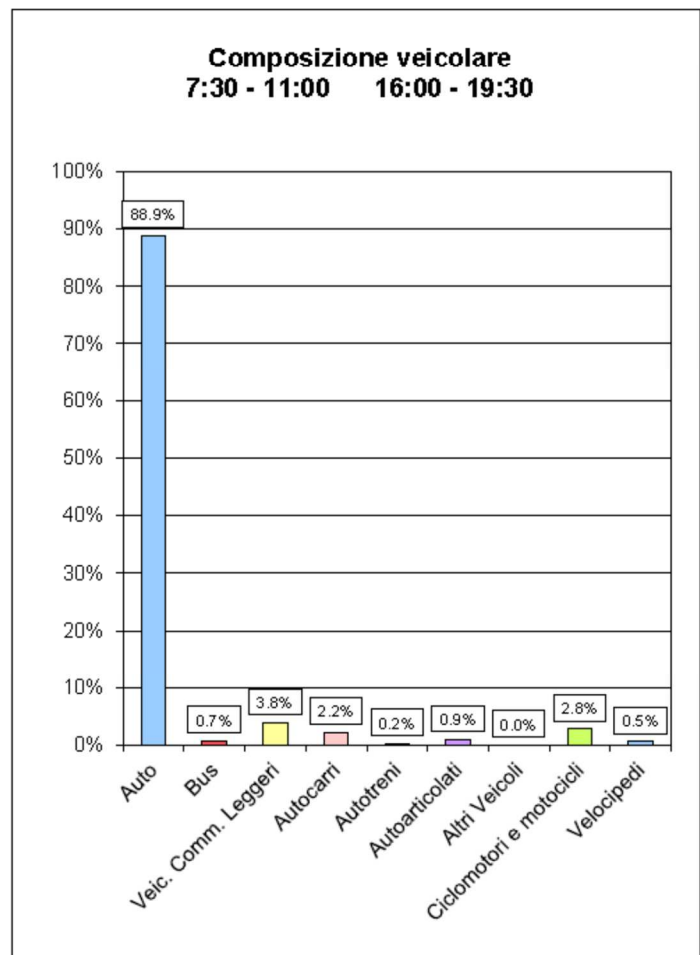
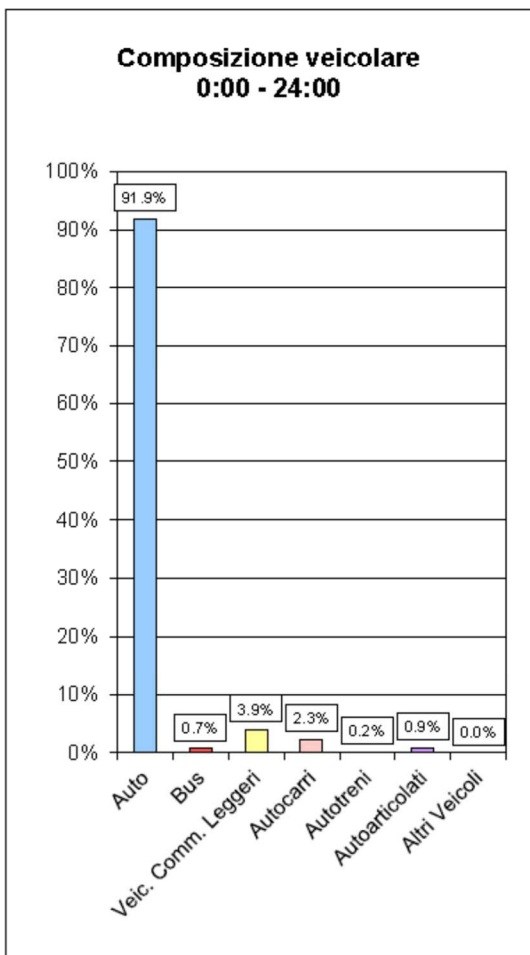
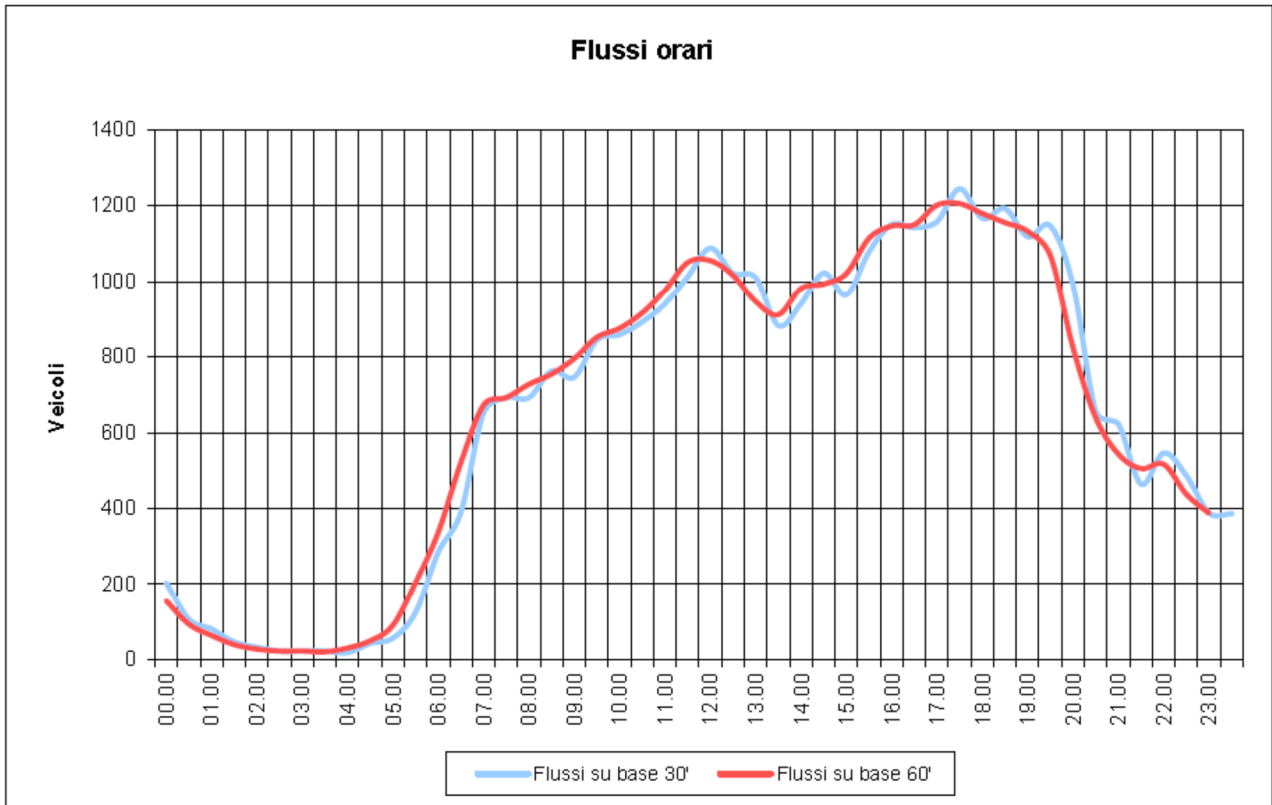
Sezione	024	Direzione	B
Strada	Via Pontesecco	Tipo	Radiali esterne
Tratto	Via Maresana-Via Biava		
Da	Via Biava	A	Via Maresana

### Planimetria



### Foto







Procedura aperta per l'implementazione, compresa fornitura, messa in servizio e manutenzione, di un sistema di lettura targhe per fini di polizia, statistici e ambientali e di 10 pannelli a messaggio variabile  
**Allegato 1 al Capitolato Tecnico**

GENNAIO  
2020

Pagina 51 di 51